

**제품명: SCP-3** 토끼 다클론 항체

**카탈로그 번호: APRab17667**

연구용 전용

## 요약

설명	토끼 다클론 항체
숙주	토끼
적용	WB, IHC, ELISA
반응성	인간 쥐
결합	비결합
변형	수정치 없음
아이소타입	IgG
클론성	다클론
형태	액체
농도	1mg/ml
Storage	Aliquot 하여 $-20^{\circ}\text{C}$ 에 보관(12개월 유효). 냉동/해동 반복을 피하십시오.
Shipping	Ice bags
버퍼	글리세롤 50%, 보르덴탈 0.5%, 산구방제 N 0.02%를 함유한 PBS 용액
정제	천상정제

## 적용

희석 비율	WB 1:500-1:2000, IHC 1:50-1:300, ELISA 1:2000-1:20000
분자량	27kDa

## 항원 정보

유전자명	SYCP3
다른 이름	SYCP3; SCP3; Synaptonemal complex protein 3; SCP-3
유전자 ID	50511.0
SwissProt ID	Q8IZU3
면역원	인간 SCP-3의 내부 부위에서 유래한 합성 펩타이드

## 배경

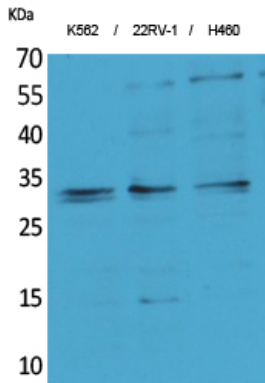
이 유전자는 생식 세포 발달의 구조적 요구를 충족한다. 이 복합체는 감수분열에서 생식 세포 형성에 관여한다. 이 유전자의 돌연변이는 남성 무정증 및 여성 불임 증후군과 관련이 있다. 대체로 상모 염색체의 단점을 암호화하는 유전자 변이체 생성된다. [RefSeq 서열 2010년 5월 21일] SYCP3 결합 감수분열 단백질은 무정증과 관련이 있다. [MIM:270960]., 기능 감수분열 전이 상 염색체에서 형성되는 생식 복합체(SCS)의 구조적 요구이다. 정형에 딸린 감수분열을 수행한다. 또한 발아 중합수염 유성 XLR/SYCP3 계열 복합체로 내추아 생식 유아 관련 생식 복합체 포함

체심줄기줄기세포 소위 SYCP2 외상조직염 조직염 고환염

## 연구 분야

세포생물학 세포주기 세포분열 염색체염색 후유전학 및 핵산호전달 염색체구조

## 이미지 데이터



SCP-3 단백질은 K562, 22RV-1, H460 세포에 대한 웨스턴 블롯 분석을 수행했다. 약량은 1:20000로 하였다.