

제품명: SCML2 토끼 다클론 항체

카탈로그 번호: APRab17651

연구용 전용

요약

설명	토끼 다클론 항체
숙주	토끼
적용	WB, IHC, ELISA
반응성	인간 췌장
결합	비결합
변형	수정되지 않음
아이소타입	IgG
클론성	다클론
형태	액체
농도	1mg/ml
Storage	Aliquot 하여 -20°C 에 보관(12 개월 유효). 냉동/해동 반복을 피하십시오.
Shipping	Ice bags
버퍼	글세롤 50%, 보오덴탈 0.5%, 산구방제 N 0.02% 를 함유한 PBS 용액
정제	천상정제

적용

희석 비율	WB 1:500-1:2000, IHC 1:50-1:300, ELISA 1:2000-1:20000
분자량	77kDa

항원 정보

유전자명	SCML2
다른 이름	SCML2; Sex comb on midleg-like protein 2
유전자 ID	10389.0
SwissProt ID	Q9UQR0
면역원	인간 SCML2 의 내부에서 유한한 펩타이드

배경

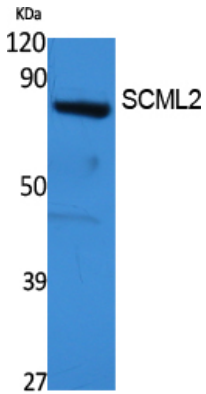
이 유전자는 골골프 리프 단백질의 구성을 암호화한다. 이 단백질은 전사 억제에 관여하는 골골프 계열 단백질을 형성한다. 암호화된 단백질은 간에서 모노클린 하 돌핀에 결합하며 발생 과정에서 유전자 발현 조절에 관여할 수 있다. [RefSeq 제 2010 년 6 월, 가능 추정 골골프 리프(PcG) 단백질 PcG 단백질은 중단 단백질 복합체를 형성하여 작용하여 발생 과정에서 걸쳐 과도한 유전자 전사 억제 상태를 유지하는데 필요하다. , PTM: DNA 손상 인산화, 메틸ATM 또는 ATR 에 의해 인산화된다; 유성 SCM 계열에 포함된다; 유성 1 계열 SAM(sterile alpha motif) 도메인을 포함한다; 유성 2 계열 MBT

반복을 포함한다. 조직에 대한 항원 특이성은 높은 발현을 보이는 뇌간, 척추 및 난소에서 높은 농도로 검출된다.

연구 분야

전사 개시 인자, 후생 조절 및 핵산 결합 단백질 제형, 골분리 촉진

이미지 데이터



SCML2 단백질은 용액 293 세포 추출에 대한 특이적인 발현을 보였다. 희석은 1:20000으로 하였다.