

제품명: Sck 토끼 다클론 항체
카탈로그 번호: APRab17647
연구용 전용

요약

설명	토끼 다클론 항체
숙주	토끼
적용	WB, IHC
반응성	인간
결합	비결합
변형	수정치 없음
아이소타입	IgG
클론성	다클론
형태	액체
농도	1mg/ml
Storage	Aliquot 하여 -20°C 에 보관(12 개월 유효). 냉동/해동 반복을 피하십시오.
Shipping	Ice bags
버퍼	글세롤 50%, 보르덴탈 0.5%, 산구방제 N 0.02% 를 함유한 PBS 용액
정제	천상정제

적용

희석 비율	WB 1:500-1:2000, IHC 1:50-1:300
분자량	59kDa

항원 정보

유전자명	SHC2
다른 이름	SHC2; SCK; SHCB; SHC-transforming protein 2; Protein Sck; SHC-transforming protein B; Src homology 2 domain-containing-transforming protein C2; SH2 domain protein C2
유전자 ID	25759.0
SwissProt ID	P98077
면역원	이 항원은 인간 SHC2 에서 유래한 합성 펩타이드를 사용하여 생성되었습니다. 아미노 범위 261-310

배경

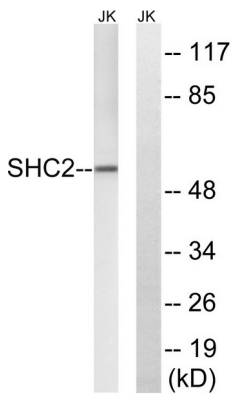
도인 PID 도인 TrkA 수용체 결합 매개체. 기능 활성은 성장 인자 수용체 유인 호르몬 결합에 의한 신호 전달에 포함된다. 피부에서 신경염에 의해 활성화된 Trk 수용체 신호 전달 경로에 관여한다. . 기타 PubMed:15057824 는 SHC2 가 Trk 수용체에 대한 가위여치 않다는 것을 보여주었다. PubMed:12006576 은 이 단백질을 결합시켰다. PTM: Trk 수용체에 의해

신호전달 단백질 유전자 1 개, PID 도메인을 포함한다. 유전자 1 개, SH2 도메인을 포함한다. 소위 안티타우 유전자 1 개, Trk 수용체 및 MEGF12와 상호작용한다. 활성화된 GRB2에 결합한다. 조직 특성이 낮아 발현된다. 상하에서는 높은 수준으로, 마하에서는 낮은 수준으로 발현된다. 도메인 PID, 도메인 TrkA 수용체와 결합한다. 가능하게는 상하에서 수용체 유전자 1 개와 상호작용할 수 있다. 상하에서 발현된다. 표적 유전자 1 개에 의해 활성화된다. Trk 수용체와 상호작용할 수 있다. 관련한다. PubMed:15057824는 SHC2가 Trk 수용체에 대한 화학적 기질에 의해 인산화되는 것을 보여주지만 PubMed:12006576은 이와 반대의 결과를 보였다. PTM: Trk 수용체에 의해 인산화된다. 유전자 1 개, PID 도메인을 포함한다. 유전자 1 개, SH2 도메인을 포함한다. 소위 안티타우 유전자 1 개, Trk 수용체 및 MEGF12와 상호작용한다. 활성화된 GRB2에 결합한다. 조직 특성이 낮아 발현되며, 상하에서는 높은 수준으로, 마하에서는 낮은 수준으로 발현된다.

연구 분야

ErbB_HER; 케르틴; VEGF; 초점 접착 분자; 세포 매개 세포 성장 인자; 인슐린 수용체; 신경 증진; 골 생성; 백혈

이미지 데이터



SHC2 항를 사용하여 Jurkat 세포 용출물을 위한 Western blotting. 오른쪽은 합성 펩타이드로 처리했다.