

**제품명: SCFD1** 토끼 다클론 항체

**카탈로그 번호: APRab17643**

연구용 전용

## 요약

설명	토끼 다클론 항체
숙주	토끼
적용	WB, IHC
반응성	인간 쥐 생체
결합	비결합
변형	수정치 없음
아이소타입	IgG
클론성	다클론
형태	액체
농도	1mg/ml
Storage	Aliquot 하여 $-20^{\circ}\text{C}$ 에 보관(12개월 유효). 냉동/해동 반복을 피하십시오.
Shipping	Ice bags
버퍼	글리세롤 50%, 보오덴탈 0.5%, 산기방제 N 0.02%를 함유한 PBS 용액
정제	천상정제

## 적용

희석 비율	WB 1:500-1:2000, IHC 1:50-1:300
분자량	-

## 항원 정보

유전자명	SCFD1
다른 이름	SCFD1; C14orf163; KIAA0917; STXBP1L2; FKSG23; Sec1 family domain-containing protein 1; SLY1 homolog; Sly1p; Syntaxin-binding protein 1-like 2
유전자 ID	23256.0
SwissProt ID	Q8WVM8
면역원	이 항체는 인간 SCFD1 에 유한한 항원만을 사용하여 생성되었습니다. 미신 번호: 533-582

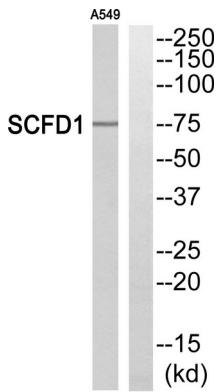
## 배경

가능 소자아 글리세롤 용액에 안정합니다. PTM: DNA 손상 ATM 또는 ATR 에 의해 인산화됩니다. 유성 STXBP/unc-18/SEC1 계열에 포함됩니다. 소위 STX5A 에 결합합니다. 가능 소자아 글리세롤 용액에 안정합니다. PTM: DNA 손상 ATM 또는 ATR 에 의해 인산화됩니다. 유성 STXBP/unc-18/SEC1 계열에 포함됩니다. 소위 STX5A 에 결합합니다.

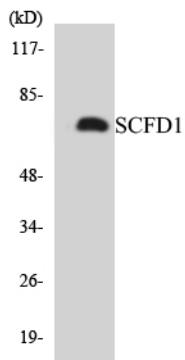
## 연구 분야

신호전달 단백질, 효소, 수용체, 조절 단백질, 골격 단백질

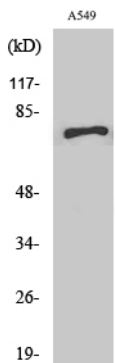
## 이미지 데이터



SCFD1 항에 대한 웨스턴 블롯 분석은 주로 SCFD1 단백질을 나타냅니다.



SCFD1 항을 사용하여 293 세포 용출액에 대한 웨스턴 블롯 분석을 수행했습니다.



SCFD1 단백질 항을 사용하여 A549 세포 용출액에 대한 웨스턴 블롯 분석을 수행했습니다.