

제품명: SCCA1/2 토끼 다클론 항체

카탈로그 번호: AP Rab17639

연구용 전용

요약

설명	토끼 다클론 항체
숙주	토끼
적용	WB, IHC, ICC/IF, ELISA
반응성	인간 췌장
결합	비결합
변형	수정치 없음
아이소타입	IgG
클론성	다클론
형태	액체
농도	1mg/ml
Storage	Aliquot 하여 -20°C 에 보관(12개월 유효). 냉동/해동 반복을 피하십시오.
Shipping	Ice bags
버퍼	글세롤 50%, 보르덴탈 0.5%, 산구방제 N 0.02%를 함유한 PBS 용액
정제	천상정제

적용

희석 비율	WB 1:500-1:2000, IHC 1:100-1:300, ICC/IF 1:50-1:200, ELISA 1:10000-1:20000
분자량	45kDa

항원 정보

유전자명	SERPINB3/SERPINB4
다른 이름	SERPINB3; SCCA; SCCA1; Serpin B3; Protein T4-A; Squamous cell carcinoma antigen 1; SCCA-1
유전자 ID	6317.0
SwissProt ID	P29508
면역원	이 항원은 인간 SERPINB3/4의 N-말단에서 유래한 항원을 사용하였습니다. (아산번호 111-160)

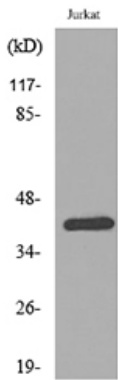
배경

별단계 정맥상 평상세포막에서 세포분화 및 관련이 있는 다양한 중재에 대한 주된 역할을 조절하는 단백질은 세포 분화 및 관련 유성 세포 분열 특이적으로 발현되는 세포내위 상세포막에서 세포분화 및 관련이 있는 것으로 보이며 그 수준은 다중 조직 평상세포 알기 세포에 발현된다는 점에 주목. 별단계 정맥상 평상세포막에서 세포분화 및 관련이

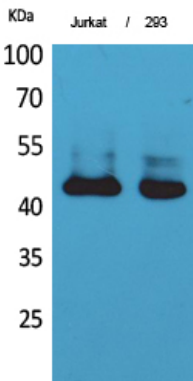
습도가 높을수록 증식력이 저하되는 특성을 가진 세포를 생산할 수 있다. 유성 세포에 결합하는 유성 세포에 결합한다. Ov-serpin 이형 세포내위암에서 항체로 분해되는 것으로 보이며, 만그준은 낮다. 조직학적 관찰에서 일부 세포에서 발현(단백질 수준).

연구 분야

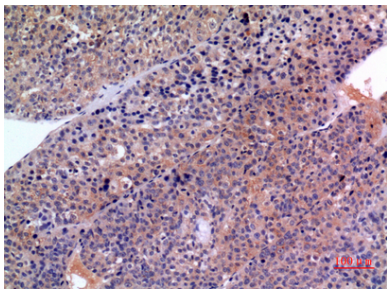
이미지 데이터



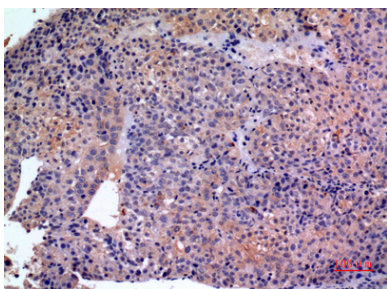
SERPINB3/4 항체 사용에 Jurkat 세포를 위한 단백질 분석했다



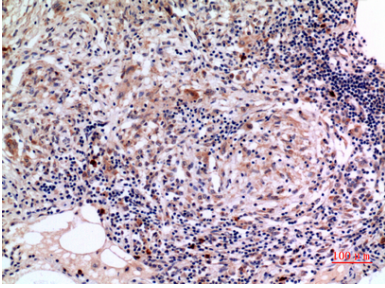
Jurkat 및 293 세포에 대한 SCCA1/2 다른 항체 사용에 대한 단백질 분석. 이 항체는 1:20000 오탁하였다



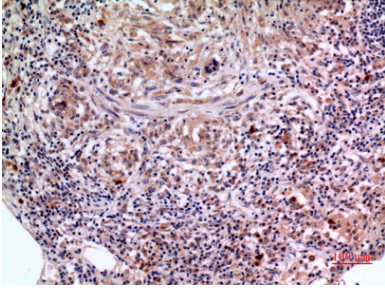
파란에 표된 인간 간암 조직 면역조직화학 분석에 항체는 1:100 오탁하였다



파란에 표된 인간 간암 조직 면역조직화학 분석에 항체는 1:100 오탁하였다



표면에포된안배조직의면조직화분에서항체는1:100으로확립되었다



표면에포된안배조직의면조직화분에서항체는1:100으로확립되었다