

**제품명: SCAND1** 토끼 다클론 항체

**카탈로그 번호: APRab17635**

연구용 전용

## 요약

설명	토끼 다클론 항체
숙주	토끼
적용	WB, IHC, ICC/IF, ELISA
반응성	인간 쥐 마우스
결합	비특이적
변형	수정치 없음
아이소타입	IgG
클론성	다클론
형태	액체
농도	1mg/ml
Storage	Aliquot 하여 -20°C 에 보관(12 개월 유효). 냉동/해동 반복을 피하십시오.
Shipping	Ice bags
버퍼	글세롤 50%, 보오덴탈 0.5%, 산구방제인 0.02%를 함유한 PBS 용액
정제	천상정제

## 적용

희석 비율	WB 1:500-1:2000, IHC 1:100-1:300, ICC/IF 1:200-1:1000, ELISA 1:10000-1:20000
분자량	20kDa

## 항원 정보

유전자명	SCAND1
다른 이름	SCAND1; SDP1; SCAN domain-containing protein 1
유전자 ID	51282.0
SwissProt ID	P57086
면역원	이 항체는 인간 SCAND1 에서 유한 항원 펩타이드를 사용하여 생성되었습니다. 아미노산 범위 61-110

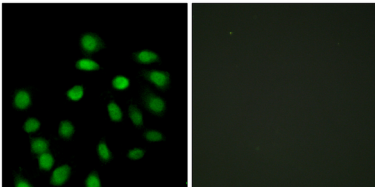
## 배경

이 유전자는 SCAN 박스 도메인을 포함하는 단백질을 암호화합니다. SCAN 도메인은 연속된 단백질 하위 계에서 처음 발견된 약 50 개의 아미노산으로 구성된 고도로 보존된 리구아제 결합 도메인이다. 이 유전자는 연속된 도메인 포함하는 인간 SCAN 도메인을 암호화하는 유전자 계열에 속한다. 이 단백질은 전이 인공 단백질인 ZNF202에 결합하고 기능을 조절할 수 있다. 대체 스플라이싱을 통해 여러 변이체가 생성된다. [RefSeq 제 2011 년 1 월, 가능 전 발을 조절할 수 있음 유성 1 개의 SCAN 박스 도메인을 포함 하던 ZNF202 와 상동함]

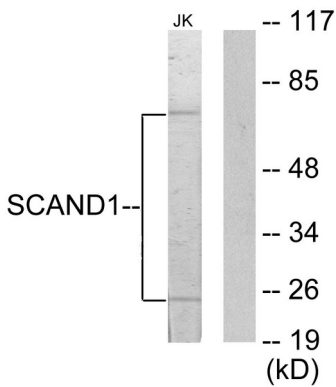
## 연구 분야

후유체학, 분자생물학, 전사 조절, 단백질 연구

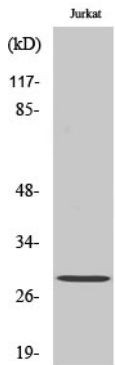
## 이미지 데이터



SCAND1 항체를 이용한 HepG2 세포 면역형광 분석. 오른쪽 그림은 항체만 처리한 결과입니다.



Jurkat 세포 용출물을 SCAND1 항체를 사용하여 웨스턴 블롯 분석합니다. 오른쪽 그림은 항체만 처리한 결과입니다.



SCAND1 단백질을 이용한 Jurkat 세포 웨스턴 블롯 분석.