

제품명: SCAMP1 토끼 다클론 항체

카탈로그 번호: APRab17634

연구용 전용

요약

설명	토끼 다클론 항체
숙주	토끼
적용	WB, IHC
반응성	인간 쥐 생체
결합	비결합
변형	수정치 없음
아이소타입	IgG
클론성	다클론
형태	액체
농도	1mg/ml
Storage	Aliquot 하여 -20°C 에 보관(12개월 유효). 냉동/해동 반복을 피하십시오.
Shipping	Ice bags
버퍼	글리세롤 50%, 보오 단백질 0.5%, 산기방제 N 0.02%를 함유한 PBS 용액
정제	천상정제

적용

희석 비율	WB 1:500-1:2000, IHC 1:50-1:300
분자량	32kDa

항원 정보

유전자명	SCAMP1
다른 이름	SCAMP1; SCAMP; Secretory carrier-associated membrane protein 1; Secretory carrier membrane protein 1
유전자 ID	9522.0
SwissProt ID	O15126
면역원	이 항체는 인간 SCAMP1 에 유한 항원 단백질을 사용해서 생성되었습니다. 아민산 범위 273-322

배경

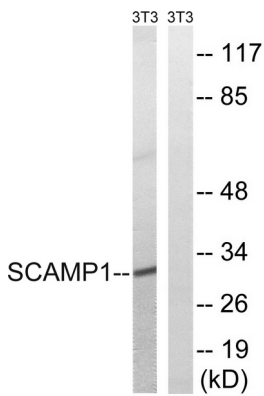
이 유전자는 분비 운반체 단백질 SCAMP 단백질 계열에 속한다. 다른 글리코사이드 효소와 세포 표면 수용체를 운반하는 역할을 한다. 이 계열의 구성은 서로 다른 전이 물질과 유전적으로 매우 다양하게 변형되어 있다. 이 계열은 이 단백질 계열 구성을 이루는 것으로는 다른 구성과 유사한 부위가 함유되어 있다. 이 유전자의 유전자(pseudogene)가 번영에서 확인되었다. 대체로 이 유전자는

통이 전사본이 생성된다 [RefSeq 제2014년 3월, 기능 끝지후재용경사가능해 세포면로재용줄을안하 여을함다. 유성 SCAMP 계열에함다. 소위 AP1GBP1 및 TSN1 과상조함다(유성기종, SLC9A7 과상조함다. 조특성 광여개활화때 뇌사 가장은발현을보임다.

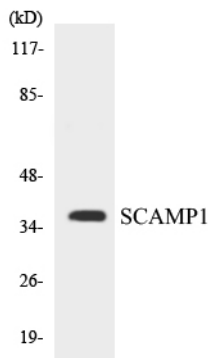
연구 분야

신경학 신경탈 분 비포 신조탈 단백질 등 세포기관단질

이미지 데이터



SCAMP1 항를 사용하여 NIH/3T3 세포 용체를 위한 블롯 분석을 다. 오른쪽은 합판이로 치함다.



SCAMP1 항를 사용하여 HeLa 세포 용체를 위한 블롯 분석을 다.