

제품명: 사르코글리칸- β 토끼 다클론 항체

카탈로그 번호: APRab17607

연구용 전용

요약

설명	표다클론항체
숙주	표기
적용	WB,IHC,ICC/IF,ELISA
반응성	인,쥐
결합	비합
변형	수정치 없음
아이소타입	IgG
클론성	다클론
형태	액체
농도	1mg/ml
Storage	Aliquot 하여 -20°C 에 보관(12 개월 유효). 냉동/해동 반복을 피하십시오.
Shipping	Ice bags
버퍼	글세롤50%, 보오덴탈0.5%, 산기방제N 0.02%를 함유한 PBS 용액
정제	천상정제

적용

희석 비율	WB 1:500-1:2000,IHC 1:100-1:300,ICC/IF 1:50-1:200,ELISA 1:20000-1:40000
분자량	43kDa

항원 정보

유전자명	SGCB
다른 이름	SGCB; Beta-sarcoglycan; Beta-SG; 43 kDa dystrophin-associated glycoprotein; 43DAG; A3b
유전자 ID	6443.0
SwissProt ID	Q16585
면역원	이 항체는 인간 근육에서 유한항원을 사용하여 생성되었습니다. 에피소프 번호: 87-136

배경

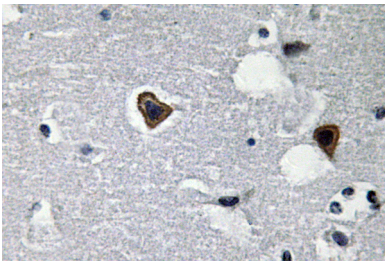
이 유전자는 근육과 결합 조직을 암호화합니다. 근육은 다독린 단백질 복합체 구성으로 근육을 안정화하고 근육을 세포가 절단하는 것을 방지합니다. 유전자 돌연변이는 사지근육종과 관련이 있습니다. [RefSeq 제2008년 10월 질병 SGCB 같은 사지근육종 2E 형(LGMD2E)의 원인이다(MIM:604286)]. LGMD2E는 상염색체 열성 질환이다. 가능 다독린 단백질 복합체 하위항원인 근육 결합체 구성으로, F-액틴 복합체와 결합한다. 유전자 LGMD2E의 SGCB 돌연변이 PTM: 이항 결합은 인간 다유성 근육 결합체/탈카민/저지/제거에

속한다 소위 과결합여부가 주요하게 영향을 받는다 하는 SGCB, SGCD 및 SGCG 로 구성되어 있다는 SGCB 와 SGCD 로 구성된다 SGCB 와 SGCG 서위결합은 특정한 변, SGCA 는 다른 서골결합에 결합한다 조직성 심막골격에서 가장 높은 발현을 보인다 뇌 심장 태반 침낭 및 태아는 낮은 발현을 보인다 태아에서 높은 발현을 보인다 태아 폐 상 간에도 발된다

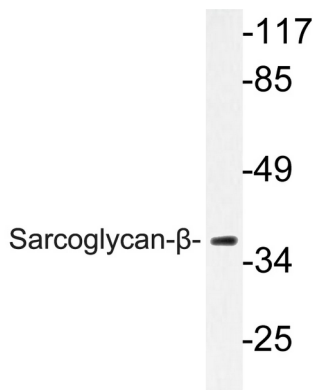
연구 분야

비정상 심막(HCM); 부정맥 우심 심막(ARVC); 확장 심막증 비약성 심막

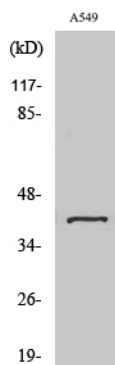
이미지 데이터



표면에 포된 인노 조직에서 서골결합 β 항에 대한 면역조직화 분석



A549 세포 용액에 대한 웨스턴 블롯 분석 서골결합 β 항 사용



서골결합 β 다른 항를 이용한 다양한 세포 웨스턴 블롯 분석