

제품명: SAR1A 토끼 다클론 항체

카탈로그 번호: APRab17602

연구용 전용

요약

설명	토끼 다클론 항체
숙주	토끼
적용	WB, ELISA
반응성	인간
결합	비특이적
변형	수정치 없음
아이소타입	IgG
클론성	다클론
형태	액체
농도	1mg/ml
Storage	Aliquot 하여 -20°C 에 보관(12 개월 유효). 냉동/해동 반복을 피하십시오.
Shipping	Ice bags
버퍼	글세롤 50%와 산구방제 N 0.02%를 함유한 PBS 용액
정제	천상정제

적용

희석 비율	WB 1:500-1:2000, ELISA 1:5000-1:20000
분자량	21kDa

항원 정보

유전자명	SAR1A SAR1 SARA SARA1
다른 이름	-
유전자 ID	56681.0
SwissProt ID	Q9NR31
면역원	인간 단백질 일부에서 유래한 합성 펩타이드

배경

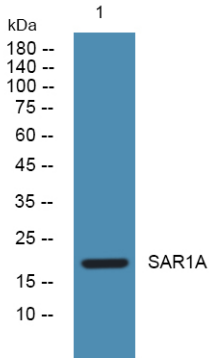
가상 소포체 글자체 수송에 관여하는 ERGIC1, SEC16A 가상 소포체 막 단백질에 국한된 특이하는 데 필히 여도 해를 방지하는 역할을 하는 것으로 추정되는 SAR1A-GTP 의존적인 SEC16A 의 가상 소포체 막 막은 소포체 출구(ERES)를 정의하는 조직 단백질 복합 유성 소형 GTPase 수퍼패밀리 포함 유성 소형 GTPase 수퍼패밀리 포함 SAR1 계열 가상 소포체 글자체 수송에 관여하는 것으로 추정되는 SAR1A-GTP 의존적인 SEC16A 의 ER 막 막은 소포체 출구(ERES)를 정의하는 조직

단백질형성다유점 소형GTPase 슈퍼말에속한다유점 소형GTPase 슈퍼말에속한다SAR1 계열

연구 분야

신호전달 신호전달경로 G 단백질신호전달 소형G 단백질 단백질등 세포소관단백질

이미지 데이터



K562 세포용을위해단백질분리 SAR1A 표지 단백질은1:1000 희석하여4°C 에서1시간 반응시켰다