

제품명: SAP 155 토끼 다클론 항체

카탈로그 번호: APRab17595

연구용 전용

요약

설명	토끼 다클론 항체
숙주	토끼
적용	WB, IHC
반응성	인간
결합	비결합
변형	수정되지 않음
아이소타입	IgG
클론성	다클론
형태	액체
농도	1mg/ml
Storage	Aliquot 하여 -20°C 에 보관(12개월 유효). 냉동/해동 반복을 피하십시오.
Shipping	Ice bags
버퍼	글리세롤 50%, 보르덴탈 0.5%, 산구방제인 0.02%를 함유한 PBS 용액
정제	천상정제

적용

희석 비율	WB 1:500-1:2000, IHC 1:50-1:300
분자량	145kDa

항원 정보

유전자명	SF3B1
다른 이름	SF3B1; SAP155; Splicing factor 3B subunit 1; Pre-mRNA-splicing factor SF3b 155 kDa subunit; SF3b155; Spliceosome-associated protein 155; SAP 155
유전자 ID	23451.0
SwissProt ID	O75533
면역원	이 항체는 인간 SAP 155 에서 유래한 합성 펩타이드를 사용하여 생성되었습니다. 아민 말단 위치: 75-124

배경

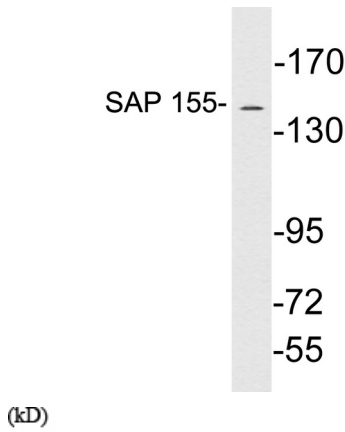
이 유전자는 스플라이싱 3b 단백질 복합체의 구성 요소입니다. 스플라이싱 3b 단백질 복합체는 스플라이싱 3a 및 2S RNA 단백질 복합체(U2 snRNP)를 형성합니다. 스플라이싱 3b/3a 복합체는 인트론을 유성 유전 RNA(pre-mRNA)에서 열거적으로 결합하여 U2 snRNP를 pre-mRNA에 고정하는 역할을 할 수 있습니다. 스플라이싱 3b는 또한 U12

형 스플라이싱 구성요기도 합다. 서유넷 의 기록 말 2/3 에는 대개의 나형 구조형는 22 개이로 다. HEAT 반복열이 연속으로 존재한다. 대적 스플라이싱을 통해 다양한 형을 암호화하는 예전 사본이 생성된다. [RefSeq 제공 2008 년 월, 가능 전 RNA(pre-mRNA)의 분점 서열(BPS)에 U2 snRNP 가 연속적으로 결합하여 형성되는 'A' 복제 조합에 포함된 스플라이싱 인자 SF3B 의 소단위 분점 서열 SF3A/SF3B 복합체와 결합하여 결합할 때, 이는 U2 snRNP 를 pre-mRNA 에 고정하는 역할을 할 수 있다. 'E' 복제 조합에 포함될 수 있다. 또한, 동일한 핵 pre-mRNA 인본 스플라이싱 인자는 소 U12 의 전 스플라이싱 인자이다. PTM: 인산화 인산화 스플라이싱 인자 중에는 알라닌, 시스테인, 아스파르트산, 티로신, 세린, 트레오닌, 트립토판, 그리고 Thr-244, Thr-248 및 Thr-313 의 인산화 유분열인 PPP1R8 과 상호작용을 촉진한다. 유성 SF3B1 계열에 속한다. 유성 11 개 HEAT 반복열을 포함한다. 소단위 유분열인 핵 인자에서 소단위 유분열로 분류된다. 소단위 : 스플라이싱 복합체에서 확인되었다. 적어도 AQR, ASCC3L1, C19orf29, CDC40, CDC5L, CRNKL1, DDX23, DDX41, DDX48, DDX5, DGCR14, DHX35, DHX38, DHX8, EFTUD2, FRG1, GPATC1, HNRPA1, HNRPA2B1, HNRPA3 로 구성된다. HNRPC, HNRPF, HNRPH1, HNRPK, HNRPM, HNRPR, HNRPU, KIAA1160, KIAA1604, LSM2, LSM3, MAGOH, MORG1, PABPC1, PLRG1, PNN, PPIE, PPIL1, PPIL3, PPWD1, PRPF19, PRPF4B, PRPF6, PRPF8, RALY, RBM22, RBM8A, RBMX, SART1, SF3A1, SF3A2, SF3A3, SF3B1, SF3B2, SF3B3, SFRS1, SKIV2L2, SNRPA1, SNRPB, SNRPB2, SNRPD1, SNRPD2, SNRPD3, SNRPE, SNRPF, SNRPG, SNW1, SRRM1, SRRM2, SYF2, 상티프 TFIP11, THOC4, U2AF1, WDR57, XAB2 및 ZCCHC8. 적어도 8 개의 소단위로 구성된 스플라이싱 인자 SF3B 의 구성 요소 SF3B1/SAP155/SF3B155, SF3B2/SAP145/SF3B155, SF3B3/SAP130/SF3B130, SF3B4/SAP49/SF3B49, SF3B14A, PHF5A/SF3B14B, SF3B10 및 SF3B125. 적어도 SMARCA5/SNF2H, BAZ1B/WSTF, SF3B1, DEK, MYO1C, ERCC6, MYBBP1A 및 DDX21 로 구성된 B-WICH 복합체 구성 요소 SF3B 는 스플라이싱 인자 SF3A 및 12S RNA 단위를 결합하여 U2 소형 리보솜 단백질 복합체(U2 snRNP)를 형성한다. SF3B1 은 스플라이싱 인자 U2AF 와 직접 상호작용한다. 인산화형은 PPP1R8 과 상호작용한다.

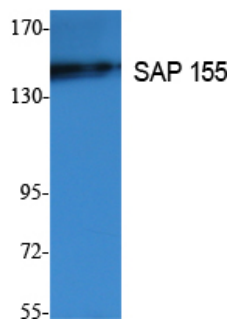
연구 분야

스플라이싱

이미지 데이터



SAP 155 항를 사용하여 Jurkat 세포를 웨스턴 블롯 분석한다.



SAP 155 단백질을 사용하여 K562 세포 추출물에 웨스턴 블롯 분석을 수행했다. 마향는 1:20000 였다.

