

**제품명: SAMHD1** 토끼 다클론 항체

**카탈로그 번호: APRab17592**

연구용 전용

## 요약

설명	토끼 다클론 항체
숙주	토끼
적용	WB, IHC, ICC/IF, ELISA
반응성	인간 쥐 마우스
결합	비결합
변형	수정치 없음
아이소타입	IgG
클론성	다클론
형태	액체
농도	1mg/ml
Storage	Aliquot 하여 $-20^{\circ}\text{C}$ 에 보관(12개월 유효). 냉동/해동 반복을 피하십시오.
Shipping	Ice bags
버퍼	글세롤 50%, 보르덴탈 0.5%, 산구방제인 0.02%를 함유한 PBS 용액
정제	천상정제

## 적용

희석 비율	WB 1:500-1:2000, IHC 1:100-1:300, ICC/IF 1:50-1:200, ELISA 1:10000-1:20000
분자량	72kDa

## 항원 정보

유전자명	SAMHD1
다른 이름	SAMHD1; MOP5; SAM domain and HD domain-containing protein 1; Dendritic cell-derived IFNG-induced protein; DCIP; Monocyte protein 5; MOP-5
유전자 ID	25939.0
SwissProt ID	Q9Y3Z3
면역원	이 항체는 인간 SAMHD1의 내부에서 유한한 펩타이드를 용해성 단백질로 생산합니다. 아민 말단 위치는 431-480

## 배경

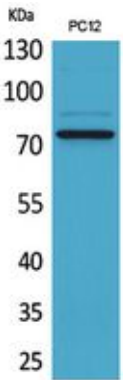
SAM 및 HD 도메인을 모두 포함하는 인터페론- $\gamma$  유도 단백질(SAMHD1) (인간) 유전자는 선천 면역 조절에 관여합니다. 이 유전자는 다양한 면역 세포에서 발현되며, 특히 T 세포에서 발현이 증가하며 종양 미세환경(TNF- $\alpha$ )에 의해 조절된다고 알려져 있습니다. 이 유전자의 돌연변이는 여러 가지 질병과 관련이 있습니다.[RefSeq 제 2010년 3월, 기능 TNF- $\alpha$  신호 전달에 대한 연구]

개편할수있음 유류 인타분감에의해유됨 TNF-알파차단페삼아제에서항조됨 유성HD 또한1 개포함 유성SAM(sterile alpha motif) 또한1 개포함 조특성 삼삼 골극간 방간 조장 태반 폐및말초혈액혈액에 발침 뇌유층에는발침아없음

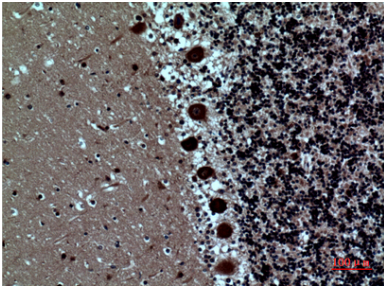
## 연구 분야

마분화학

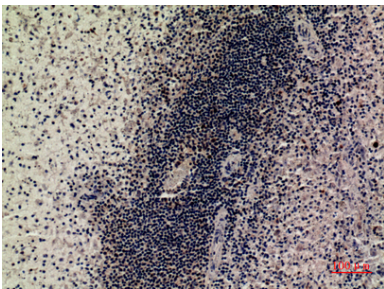
## 이미지 데이터



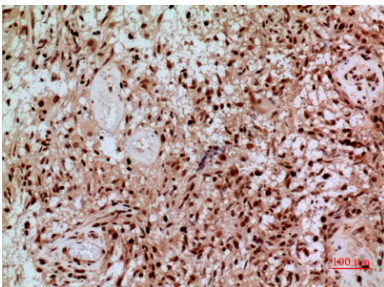
SAMHD1 다분항를이용한 PC12 세포웨스턴블롯분석 이미지향는1:20000 으로확인했다



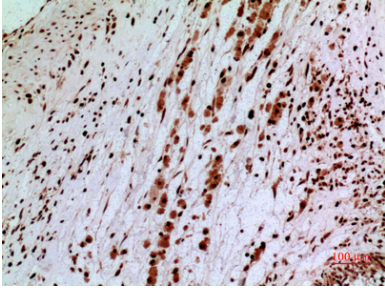
괴편에포된인간 뇌면역조직화분석 향는1:100 으로확인했다



괴편에포된인간 뇌면역조직화분석 향는1:100 으로확인했다



괴편에포된인간 뇌면역조직화분석 향는1:100 으로확인했다



표면세포인간뇌면역조직화학실험은 1:100으로 하였다.