

제품명: SAA4 토끼 다클론 항체

카탈로그 번호: APRab17568

연구용 전용

요약

설명	토끼 다클론 항체
숙주	토끼
적용	IHC, ICC/IF, ELISA
반응성	인간 쥐 마우스
결합	비결합
변형	수정치 없음
아이소타입	IgG
클론성	다클론
형태	액체
농도	1mg/ml
Storage	Aliquot 하여 -20°C 에 보관(12개월 유효). 냉동/해동 반복을 피하십시오.
Shipping	Ice bags
버퍼	글세롤 50%, 보르덴탈 0.5%, 산구방제 N 0.02%를 함유한 PBS 용액
정제	천상정제

적용

희석 비율	IHC 1:100-1:300, ICC/IF 1:50-1:200, ELISA 1:20000-1:40000
분자량	-

항원 정보

유전자명	SAA4
다른 이름	SAA4; CSAA; Serum amyloid A-4 protein; Constitutively expressed serum amyloid A protein; C-SAA
유전자 ID	6291.0
SwissProt ID	P35542
면역원	이 항체는 인간 SAA4 에 유한한 항원만을 사용하여 생성되었습니다. 미신 범위의 81-130

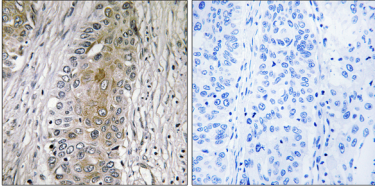
배경

가능 주요 임상 반응물질 HDL 복합체 이끈 단백질 유 저축으로 발현 유성 SAA 계열에 포함 조직 특성 간에서 발현 다항으로 분립 가능 주요 임상 반응물질 HDL 복합체 이끈 단백질 유 저축으로 발현 유성 SAA 계열에 포함 조직 특성 간에서 발현 다항으로 분립

연구 분야

심혈관계 혈액 급기 반응물질 지질 지반질 지반질 아지반질 죽상경화증 지반질 대사 아지반질 대사 경로및과정 대사호전탈기류 지질및지반질대사 암 성장질환

이미지 데이터



과편에포된인피암조직에대한SAA4 항체를용인면역조직화학분석을즉시검출함판이로차이한결이다