

**제품명: S-100Z** 토끼 다클론 항체

**카탈로그 번호: APRab17478**

연구용 전용

## 요약

설명	토끼 다클론 항체
숙주	토끼
적용	WB, IHC, ICC/IF, ELISA
반응성	인간 쥐 마우스
결합	비결합
변형	수정치 없음
아이소타입	IgG
클론성	다클론
형태	액체
농도	1mg/ml
Storage	Aliquot 하여 $-20^{\circ}\text{C}$ 에 보관(12개월 유효). 냉동/해동 반복을 피하십시오.
Shipping	Ice bags
버퍼	글세롤 50%, 보오덴탈 0.5%, 산구방제 N 0.02%를 함유한 PBS 용액
정제	천상정제

## 적용

희석 비율	WB 1:500-1:2000, IHC 1:100-1:300, ICC/IF 1:50-1:200, ELISA 1:10000-1:20000
분자량	12kDa

## 항원 정보

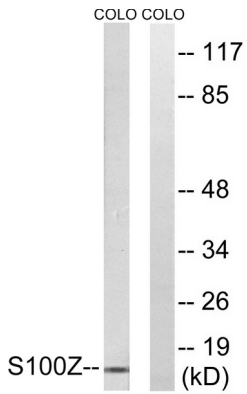
유전자명	S100Z
다른 이름	S100Z; Protein S100-Z; S100 calcium-binding protein Z
유전자 ID	170591.0
SwissProt ID	Q8WXG8
면역원	이 항원은 인간 S100Z에서 유한 항원 펩타이드를 용해성 단백질로 생산되었습니다. (아닌 범위) 2-51

## 배경

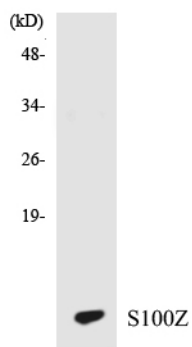
S100 단백질 계열은 2개의 칼슘 결합 EF-핸드 도메인을 포함하는 두 개의 유닛으로 구성된 이종량자 이량체입니다. S100 단백질은 주로 MIM 114085를 참조하십시오. (OMIM 제 2008년 3월 6일 개정) 단백질은 두 개의 칼슘 이온을 결합하며, 유성 S-100 계열에 속합니다. 유성 2개의 EF-핸드 도메인을 포함하며, 소위 중량체 S100P와 상동합니다. 조직형성 및 분화에서 가장 높은 수준을 나타냅니다.

## 연구 분야

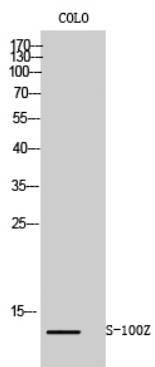
## 이미지 데이터



COLO 세포를 S100Z 항을 사용하여 분석합니다. 오른쪽은 항검사로 처리합니다.



HT-29 세포를 S100Z 항을 사용하여 분석합니다.



S-100Z 다른 항을 사용한 COLO 세포를 분석합니다.