

제품명: S-100P 토끼 다클론 항체

카탈로그 번호: APRab17477

연구용 전용

요약

설명	토끼 다클론 항체
숙주	토끼
적용	WB, IHC, ICC/IF, ELISA
반응성	인간 쥐 마우스
결합	비결합
변형	수정치 없음
아이소타입	IgG
클론성	다클론
형태	액체
농도	1mg/ml
Storage	Aliquot 하여 -20°C 에 보관(12개월 유효). 냉동/해동 반복을 피하십시오.
Shipping	Ice bags
버퍼	글세롤 50%, 보오덴탈 0.5%, 산구방제인 0.02%를 함유한 PBS 용액
정제	천상정제

적용

희석 비율	WB 1:500-1:2000, IHC 1:100-1:300, ICC/IF 1:50-1:200, ELISA 1:10000-1:20000
분자량	10kDa

항원 정보

유전자명	S100P
다른 이름	S100P; S100E; Protein S100-P; Protein S100-E; S100 calcium-binding protein P
유전자 ID	6286.0
SwissProt ID	P25815
면역원	이 항체는 인간 S100P에서 유래한 항원 펩타이드를 사용하여 생성되었습니다. [RefSeq] 26-75

배경

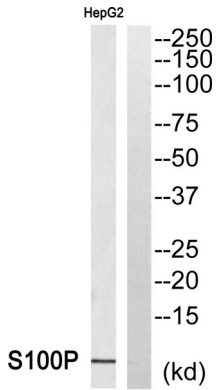
이 유전자 코딩 단백질은 2개의 EF-핸드 칼슘 결합 도메인을 포함하는 S100 단백질 계열에 속합니다. S100 단백질은 암세포의 세포질 및 또는 핵에 존재하며 세포주기 진행 및 분화 같은 여러 세포 과정 조절에 관여합니다. S100 유전자는 적어도 13개의 다른 1q21 염색체 클로닝에 의해 확인된 다. 이 유전자는 4p16에 위치합니다. 이 단백질은 Ca^{2+} 뿐만 아니라 Zn^{2+} 및 Mg^{2+} 에도 결합합니다. 이 단백질은 지방산 및 분자간 에너지를 결합할 수 있습니다. [RefSeq] 제 2008년 7월, 가타 이 단백질은 칼슘 이온 두 개와 결합합니다. 유성 S-100 계열에 속합니다. 유성 2개의 EF-핸드 도메인을 포함합니다. 세포내 위치 핵서

S100BP와 함께 존재한다. 소위 중이체 S100BP 및 S100Z와 상응한다. 조직성 단백질인 암 및 정상 세포에서 상존한다.

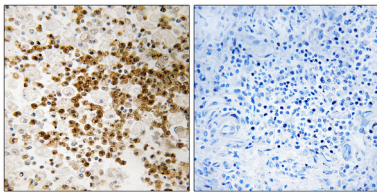
연구 분야

신경관, 신경관경로, 갑상선, 신장, 갑상선갑상선암, 종양, 비만

이미지 데이터



S100P 항에 대한 웨스턴 블롯 분석은 오른쪽은 S100P 펩타이드로 처리되었다.



파라핀에 포함된 조직에 대한 S100P 항을 이용한 조직화 분석은 오른쪽은 S100P 펩타이드로 처리되었다.