

제품명: S-100A7L2 토끼 다클론 항체

카탈로그 번호: APRab17473

연구용 전용

요약

설명	토끼 다클론 항체
숙주	토끼
적용	WB, ELISA
반응성	인간 쥐 마우스
결합	비결합
변형	수정치 없음
아이소타입	IgG
클론성	다클론
형태	액체
농도	1mg/ml
Storage	Aliquot 하여 -20°C 에 보관(12개월 유효). 냉동/해동 반복을 피하십시오.
Shipping	Ice bags
버퍼	글리세롤 50%, 보르덴탈 0.5%, 산구방제인 0.02%를 함유한 PBS 용액
정제	천상정제

적용

희석 비율	WB 1:500-1:2000, ELISA 1:5000-1:20000
분자량	11kDa

항원 정보

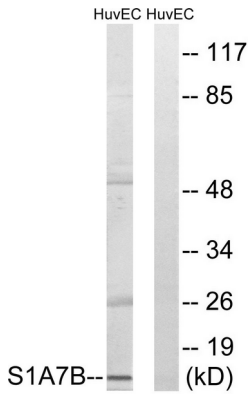
유전자명	S100A7L2
다른 이름	S100A7L2; S100A7B; Protein S100-A7-like 2; S100 calcium-binding protein A7-like 2
유전자 ID	645922.0
SwissProt ID	Q5SY68
면역원	이 항체는 인간 S100A7L2 에 유한한 항원만을 사용해서 생성되었습니다. 미노 번호: 38-87

배경

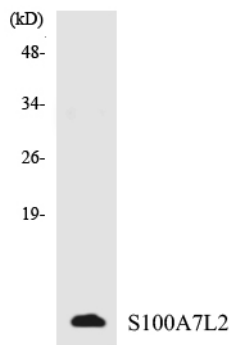
유형 S-100 계열에 속한다. 유형 2 가 EF-핸드 도메인을 포함한다. 유형 S-100 계열에 속한다. 유형 2 가 EF-핸드 도메인을 포함한다.

연구 분야

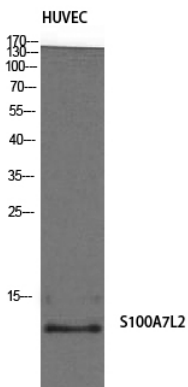
이미지 데이터



HUVEC 세포를 S100A7L2 항체 사용하여 단백질 분석을 하고, 오른쪽은 항체이므로 없습니다.



S100A7L2 항체 사용하여 HepG2 세포를 단백질 분석을 수행합니다.



S-100A7L2 다른 항체 사용 HUVEC 세포 단백질 분석