

제품명: S100A7 토끼 다클론 항체

카탈로그 번호: APRab17471

연구용 전용

요약

설명	토끼 다클론 항체
숙주	토끼
적용	WB, IHC, ICC/IF, ELISA
반응성	인간 피부
결합	비결합
변형	수정치 없음
아이소타입	IgG
클론성	다클론
형태	액체
농도	1mg/ml
Storage	Aliquot 하여 -20°C 에 보관(12 개월 유효). 냉동/해동 반복을 피하십시오.
Shipping	Ice bags
버퍼	글리세롤 50%, 보오덴탈 0.5%, 산구방제 N 0.02% 를 함유한 PBS 용액
정제	천상정제

적용

희석 비율	WB 1:500-1:2000, IHC 1:100-1:300, ICC/IF 1:200-1:1000, ELISA 1:5000-1:10000
분자량	-

항원 정보

유전자명	S100A7 PSOR1 S100A7C
다른 이름	Protein S100-A7 (Psoriasis; S100 calcium-binding protein A7)
유전자 ID	6278.0
SwissProt ID	P31151
면역원	인간 S100A7 아미노산 범위(1-51)에서 유래한 합성 펩타이드

배경

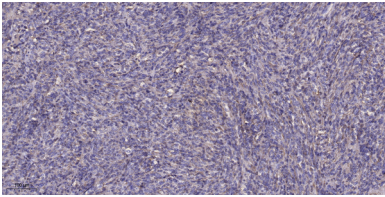
S100 칼슘 결합 단백질 A7(S100A7)은 칼슘 결합 단백질로서 S100 단백질 계열에 속하는 단백질이다. S100 단백질은 양친수성 단백질로서 세포주 진행 및 분화 같은 여러 세포 과정 조절에 관여한다. S100 유전자는 최소 13 개에 이를 수 있다. 이 단백질은 N-말단 EF-핸드와 칼슘 결합 능력이 없는 C-말단 구조를 가진다. S100 단백질과 관련된 다양한 임상적 증상은 피부에서 관찰되며, 항원성을 나타내고 면역 조절을 유발한다. [RefSeq 제공 2014 년 11 월, 정분법 PubMed:8526920, 유성 S-101 계열 포함 유성 2 개]

EF-형 세포를 포함한 세포 내 위치 비특이적 결합을 통해 분포 소위 RANBP9 외상종양 조직형 태의 귀부 허릿간 세포에 결합 간세포에 결합이 증함 또는 분포형 세포양(SCC) 현미경에서 높은 발현을 보임

연구 분야

표지 및 세포 표지 세포 유형 표지 종양 관련 신호 전달 신호 전달 경로 칼슘 신호 전달 칼슘 결합 단백질 암 신호 전달 종양 억제

이미지 데이터



파핀코팅인간결장암조직면역조직화학분석 1. 항체 1:200 으로 하여 4°C 에서 1시간 반응시켰다 2. Tris-EDTA, pH 9.0 용액 사용 하여 항체를 회복했다 3. 이 항체 1:200 으로 하여 30분에서 45 분 반응시켰다