

제품명: S-100A5 토끼 다클론 항체

카탈로그 번호: APRab17470

연구용 전용

요약

설명	토끼 다클론 항체
숙주	토끼
적용	WB, ELISA
반응성	인간 쥐 생체
결합	비결합
변형	수정치 없음
아이소타입	IgG
클론성	다클론
형태	액체
농도	1mg/ml
Storage	Aliquot 하여 -20°C 에 보관(12개월 유효). 냉동/해동 반복을 피하십시오.
Shipping	Ice bags
버퍼	글리세롤 50%, 보르덴탈 0.5%, 산구방제 N 0.02%를 함유한 PBS 용액
정제	천상정제

적용

희석 비율	WB 1:500-1:2000, ELISA 1:10000-1:20000
분자량	32kDa

항원 정보

유전자명	S100A5
다른 이름	S100A5; S100D; Protein S100-A5; Protein S-100D; S100 calcium-binding protein A5
유전자 ID	6276.0
SwissProt ID	P33763
면역원	이 항체는 인간 S100A5에서 유래한 항원 펩타이드를 사용하여 생성되었습니다. [Accession] 34-83

배경

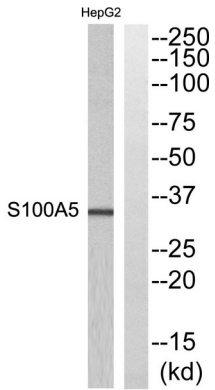
S100 칼슘 결합 단백질 A5(S100A5)는 인간에서 발견되는 단백질이 유전자에 의해 코딩되며 2 개의 EF-핸드 칼슘 결합 도메인을 포함하는 S100 단백질 계열에 속합니다. S100 단백질은 다양한 세포에서 발견되는 핵외 단백질이며, 세포주기 진행 및 분화 같은 여러 세포 과정에 관여합니다. S100 유전자는 최소 13 개의 아일론 1 변형체 1q21에 배열되어 있습니다. 이 단백질은 동화 조건에서 인산화된 S100 단백질은 20~100 배 높은 Ca^{2+} 친화력을 가지고 있습니다. 또한 Zn^{2+} 및 Cu^{2+} 에도 결합하며 특히 Cu^{2+} 에 강하게 결합합니다. Ca^{2+} 결합을 저해합니다. 이 단백질은 신우에 저장된 용액에서 발견됩니다. [RefSeq] 제 20

08 년7 월 유성S-100 계에함 유성2 개EF-hand 도말을 포함

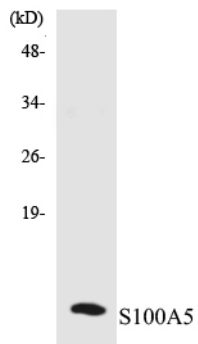
연구 분야

-

이미지 데이터



S100A5 항에 대한 웨스턴 블롯 분석은 오른쪽에 S100A5 단백질이 있음을 보여줍니다.



S100A5 항을 사용하여 K562 세포에서 S100A5 단백질의 존재를 확인합니다.