

제품명: S-100A16 토끼 다클론 항체

카탈로그 번호: APRab17467

연구용 전용

요약

설명	토끼 다클론 항체
숙주	토끼
적용	WB, IHC, ICC/IF, ELISA
반응성	인간
결합	비특이적
변형	수정되지 않음
아이소타입	IgG
클론성	다클론
형태	액체
농도	1mg/ml
Storage	Aliquot 하여 -20°C 에 보관(12개월 유효). 냉동/해동 반복을 피하십시오.
Shipping	Ice bags
버퍼	글리세롤 50%, 보르덴탈 0.5%, 산구방제 N 0.02%를 함유한 PBS 용액
정제	천상정제

적용

희석 비율	WB 1:500-1:2000, IHC 1:100-1:300, ICC/IF 1:50-1:200, ELISA 1:20000-1:40000
분자량	20kDa

항원 정보

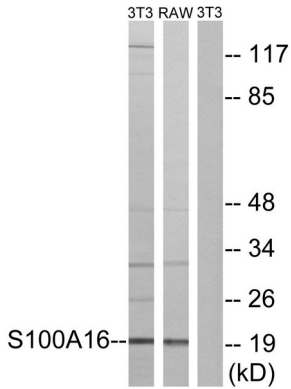
유전자명	S100A16
다른 이름	S100A16; S100F; AAG13; Protein S100-A16; Aging-associated gene 13 protein; Protein S100-F; S100 calcium-binding protein A16
유전자 ID	140576.0
SwissProt ID	Q96FQ6
면역원	이 항체는 인간 S100A16 에 유한 항원 표지를 사용하여 생성되었습니다. 이 데이터시트를 보십시오 (19-68)

배경

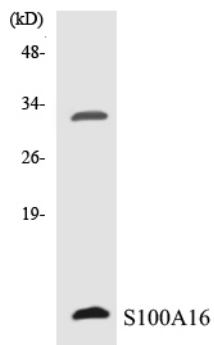
유형 S-100 계열에 속한다. 유형 2 계열 EF-핸드 도메인을 포함한다. 유형 S-100 계열에 속한다. 유형 2 계열 EF-핸드 도메인을 포함한다.

연구 분야

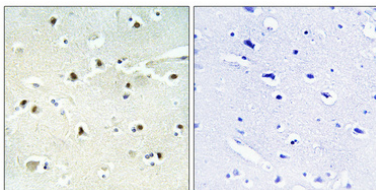
이미지 데이터



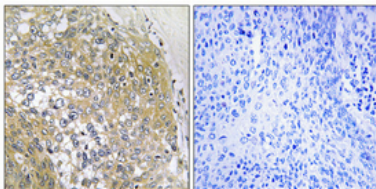
NIH/3T3 및 RAW264.7 세포를 S100A16 항을 사용하여 Western blot 분석했다. 오른쪽은 항체막이로 전처리였다.



RAW264.7 세포를 S100A16 항을 사용하여 Western blot 분석했다.



RAW264.7 세포의 면역조직화 분석은 1:100 희석하여 4°C에서 1시간 동안 반응했다. 항원 희석은 0.05M Tris-EDTA, pH 8.0 용액을 사용했다. 음성 대조군 (오른쪽)은 항체막이로 전처리하였다.



NIH/3T3 세포의 면역조직화 분석은 1:100 희석하여 4°C에서 1시간 동안 반응했다. 항원 희석은 0.05M Tris-EDTA, pH 8.0 용액을 사용했다. 음성 대조군 (오른쪽)은 항체막이로 전처리하였다.