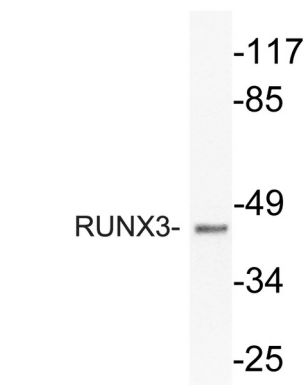


나열할 수 있습니다. 또한, 본 전사 인자들도 상호 작용합니다. 이 유전체 정보는 다양한 생물학적 과정에 대한 통찰력을 제공합니다. 대체로, 이 유전체 정보는 다양한 생물학적 과정에 대한 통찰력을 제공합니다. [RefSeq 제공 2016년 3월, 또한 C-말단 단백질 사슬 모순이 풍부한 영역은 과적용 전사 활성에 필수적입니다. 기능 CBF는 생리학적 비아수 풀의 비아수 인자 T 세포 수용체 인자 Ick, IL-3 및 GM-CSF 프로모터를 포함하여 전사 및 프로모터 핵심 유인 5'-PYGPGYGGT-3'에 결합합니다. 유성 1 가위 분포를 포함하며, 소위 알파 소위 베타 소위 이중형이다. 알파 소위 단백질은 여러 다른 분포를 통해 DNA에 결합한다. 이중형에 의해 DNA 결합이 증진된다. TLE1 및 SUV39H1 과상조용한다.

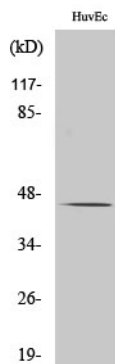
연구 분야

후염색 및 핵산 조달 전사 개조 인자 결합 발

이미지 데이터



RUNX3 항체를 사용하여 HUVEC 세포 용출물을 위한 Western blot 분석



RUNX3 다른 항체를 1:500 희석하여 HuvEc에 대한 Western blot 분석을 수행했다