

제품명: RUFY1 토끼 다클론 항체

카탈로그 번호: APRab17438

연구용 전용

요약

| | |
|----------|---|
| 설명 | 토끼 다클론 항체 |
| 숙주 | 토끼 |
| 적용 | WB, ELISA |
| 반응성 | 인간 |
| 결합 | 비결합 |
| 변형 | 수정되지 않음 |
| 아이소타입 | IgG |
| 클론성 | 다클론 |
| 형태 | 액체 |
| 농도 | 1mg/ml |
| Storage | Aliquot 하여 -20°C 에 보관(12 개월 유효). 냉동/해동 반복을 피하십시오. |
| Shipping | Ice bags |
| 버퍼 | 글리세롤 50%, 보르덴탈 0.5%, 산구방제 N 0.02%를 함유한 PBS 용액 |
| 정제 | 천상정제 |

적용

| | |
|-------|---------------------------------------|
| 희석 비율 | WB 1:500-1:2000, ELISA 1:5000-1:20000 |
| 분자량 | 80kDa |

항원 정보

| | |
|--------------|---|
| 유전자명 | RUFY1 RUFY1; RABIP4; ZFYVE12; RUN and FYVE domain-containing protein 1; FYVE-finger protein |
| 다른 이름 | EIP1; La-binding protein 1; Rab4-interacting protein; Zinc finger FYVE domain-containing protein 12 |
| 유전자 ID | 80230.0 |
| SwissProt ID | Q96T51 |
| 면역원 | 이 항원은 인간 RUFY1 에서 유래한 항원을 사용하였습니다. (아민산 범위 139-188) |

배경

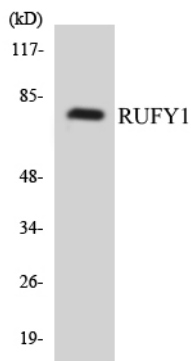
RUN 및 FYVE 도메인 함유 1 (RUFY1) 유전자 (Homo sapiens)는 RUN 도메인과 FYVE 형의 연속적인 도메인을 포함하는 단백질입니다. 이 단백질은 골지체에서 인산염기 3-인산 (PI3P)에 결합하여

, Rab4, Rab5, Rab14 를 포함한 소형 GTPase 의 상호작용을 통해 인슐린 수용체 티로신 키나아제에 결합한다. 이 유전자에는 여러 아형이 암호화하는 대체 스플라이싱 변이체가 관찰되었다. [RefSeq 제공, 2011 년 12 월]. 또한 FYVE 형 연신 키나아제 포도당 아사토 3-인산의 상호작용을 매개한다. 가능 포도당 아사토 3-인산을 함유하는 인질 소포 결합 고지 인슐린 수용체에 결합한다. PTM: DNA 손상 ATM 또는 ATR 에 의해 인산화된다. PTM: Tyr-389 및 Tyr-400 에 의한 BMX 의 상호작용 및 인슐린 자극에 결합한다. 유성 1 개 FYVE 형 연신 키나아제를 포함한다. 유성 : 1 개 RUN 도메인을 포함한다. 소위 BMX 의 상호작용한다. SSB 의 상호작용할 수 있다. GTP 결합에 결합한다. RAB4 및 RAB5 의 상호작용한다. 조특성 광학계 결합과 폐 교환 생장 및 배양 조건을 수준으로 분할된다.

연구 분야

세포 도입

이미지 데이터



RUFY1 항체를 사용하여 HUVEC 세포 용출물을 웨스턴 블롯 분석했습니다.