

제품명: Rsu-1 토끼 다클론 항체

카탈로그 번호: APRab17419

연구용 전용

요약

설명	토끼 다클론 항체
숙주	토끼
적용	WB, ELISA
반응성	인자 쥐
결합	비결합
변형	수정치 없음
아이소타입	IgG
클론성	다클론
형태	액체
농도	1mg/ml
Storage	Aliquot 하여 -20°C 에 보관(12 개월 유효). 냉동/해동 반복을 피하십시오.
Shipping	Ice bags
버퍼	글세롤 50%, 보르덴탈 0.5%, 산구방제 N 0.02%를 함유한 PBS 용액
정제	천상정제

적용

희석 비율	WB 1:500-1:2000, ELISA 1:10000-1:20000
분자량	36kDa

항원 정보

유전자명	RSU1
다른 이름	RSU1; RSP1; Ras suppressor protein 1; RSP-1; Rsu-1
유전자 ID	6251.0
SwissProt ID	Q15404
면역원	이 항원은 인간 RSU1 에 유한한 항원 표지를 용해성 단백질이다. 아민기 범위 187-236

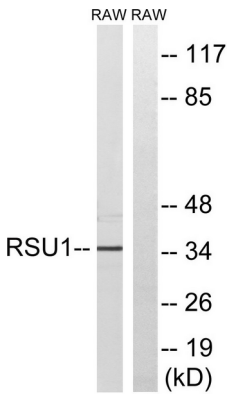
배경

이 유전자는 Ras 신호 전달 경로 상에 위치하는 인자 유전자에 대한 단백질을 암호화하는 매우 짧은 비주요 엑손을 포함합니다. 마우스에 이 엑손은 단일 v-Ras 항원을 암호화하는 능력에 따라 처음 분리되었습니다. 이 유전자에 대해 대체 스플라이싱 전사 변이체가 보고되었으며, 이는 저증하는 표지에서 발현되었습니다. [RefSeq 제본 2008 년 7 월, 기능 Ras 신호 전달 경로에 잠재적으로 결합합니다. 현내에서 v-Ras 항원을 암호화할 수 있습니다. 유전자 7 개의 LRR(류신 풍부 반복)을 포함합니다.

연구 분야

신진단, 신진단, G 단백질, 신진단, 소형 단백질, Ras 계열

이미지 데이터



RAW264.7 세포를 RSU1 항체를 이용하여 분석한다. 오른쪽은 합판이 아니다.