

제품명: Rsk-4 토끼 다클론 항체

카탈로그 번호: APRab17411

연구용 전용

요약

설명	토끼 다클론 항체
숙주	토끼
적용	WB, IHC, ICC/IF, ELISA
반응성	인간 췌장
결합	비결합
변형	수정치 없음
아이소타입	IgG
클론성	다클론
형태	액체
농도	1mg/ml
Storage	Aliquot 하여 -20°C 에 보관(12 개월 유효). 냉동/해동 반복을 피하십시오.
Shipping	Ice bags
버퍼	글세롤 50%, 보르덴탈 0.5%, 산구방제 N 0.02% 를 함유한 PBS 용액
정제	천상정제

적용

희석 비율	WB 1:500-1:2000, IHC 1:100-1:300, ICC/IF 1:50-1:200, ELISA 1:5000-1:20000
분자량	84kDa

항원 정보

유전자명	RPS6KA6
다른 이름	RPS6KA6; RSK4; Ribosomal protein S6 kinase alpha-6; S6K-alpha-6; 90 kDa ribosomal protein S6 kinase 6; p90-RSK 6; p90RSK6; Ribosomal S6 kinase 4; RSK-4; pp90RSK4
유전자 ID	27330.0
SwissProt ID	Q9UK32
면역원	이 항원은 인간 S6K-alpha6 에 유한한 항원이다를 사용하여 생성되었다. 에피토프 번호: 661-710

배경

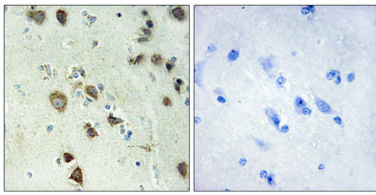
리보솜 단백질 S6 키나제 A6 (RPS6KA6) 유전자는 상염색체에 위치한 세린/티로신 단백질 키나제 계열인 리보솜 S6 키나제 단백질을 암호화한다. 암호화된 단백질은 이 계열의 다른 구성요소와 구별될 수 있는데, 연구에 따르면 이 단백질은 상염색체에 위치하며 동일한 상호작용 파트너와 관련하지 않을 수 있다. [RefSeq] 제 2010 년 1 월, 축적 활성 ATP + 단백질 = ADP + 인산화 단백질 보조인자 + 수소 이온

소절 효소 및 세잔의 이중화에 의해 활성화될 수 있는 상인 및 트라이에유도 단백질 CREB 의 활성을 매개하는 역할을 하는 세 잔 효소 키아제 PTM: 활성화의 일부 Ser-389 에 자인화된 유성 단백질 키아제 포함, AGC 세 잔 효소 단백질 키아제 포함, S6 키아제 포함에 포함 유성 1 기, AGC 키아제-말 도메인 포함 유성 2 기, 단백질 키아제 포함 포함 소위 후기 세 잔 ERK1 또는 ERK2 의 복합체 형성 유성 서후일적으로 분됨

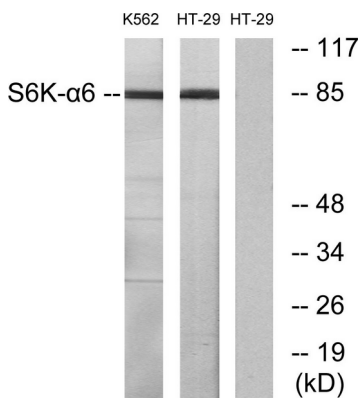
연구 분야

연료수용체 및 생체절 mTOR; B 세 잔수용체 AMPK

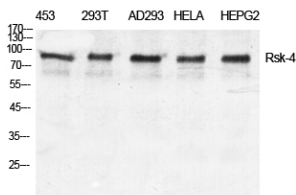
이미지 데이터



표면에 표된 안노조에 대한 면역조직화학(S6K-alpha6 항체 사용, 오른쪽 그림은 항체가 로차한 결과입니다)



K562 및 HT-29 세포 용체를 S6K-alpha6 항체 사용하여 단백질 분석했다. 오른쪽은 항체가 로차한 결과입니다



Rsk-4 단백질 1:500 으로 하여 단백질에 대한 단백질 분석을 수행했다