

제품명: RSK3 토끼 다클론 항체

카탈로그 번호: APRab17409

연구용 전용

요약

설명	토끼 다클론 항체
숙주	토끼
적용	WB, IHC, ICC/IF, ELISA
반응성	인간
결합	비결합
변형	수정치 없음
아이소타입	IgG
클론성	다클론
형태	액체
농도	1mg/ml
Storage	Aliquot 하여 -20°C 에 보관(12개월 유효). 냉동/해동 반복을 피하십시오.
Shipping	Ice bags
버퍼	글세롤 50%, 보오 단백질 0.5%, 산기방제인 0.02%를 함유한 PBS 용액
정제	천상정제

적용

희석 비율	WB 1:500-1:2000, IHC 1:100-1:300, ICC/IF 1:50-1:200, ELISA 1:5000-1:10000
분자량	80kDa

항원 정보

유전자명	RPS6KA2 MAPKAPK1C RSK3
다른 이름	RPS6KA2 MAPKAPK1C RSK3
유전자 ID	6196.0
SwissProt ID	Q15349
면역원	에피토폭 330-400 의 인간 단백질 특이 항원 펩타이드

배경

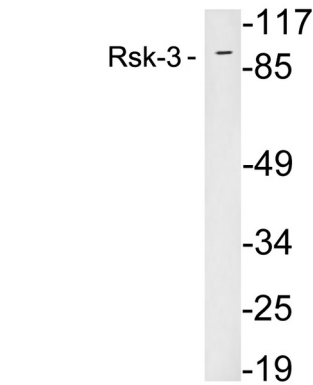
리소솜 단백질 S6 키네아2(RPS6KA2) 유전자 서브로 유전자 RSK(리소솜 S6 키네아) 계열 구성을 암호화한다. 이 키네아는 두 다른 두 가지 키네아 계열에 포함되며, 즉 MAPK 계열과 MAPK 계열의 구성을 비롯한 다양한 계열을 암호화한다. 이 단백질은 세포 성장 및 분화 조절에 관여하는 것으로 알려져 있다. 다양한 항을 암호화하는 단백질이 존재한다. [RefSeq 제 2016년 1월] 축적성 ATP + 단백질 = ADP + 인산화 단백질 보조 인자 및 효소 조절 효소 및 인산화 효소에 의해 활성화될 수 있는 성장 인자 및 인산화 효소에 의해 유도되는 전사 인자 CREB의 활성을 매개한다.

역할할수있는세포모양은키체PTM: 활성화과정의알도Ser-377에서가안하임유성단질키체수과말에함유성단질키체수과말에함AGC 세포모양은단질키체결
 . S6 키체하임유점AGC 키체C-말도말1기통도함유점단질키체도말2기통도함소위후기세포에서ERK1 또는ERK2와함함형하여세포분열사후일적분분된조특성
 : 단한조에서발현되며피골관에서가장높은발현을보임

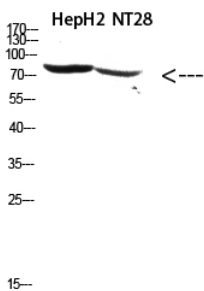
연구 분야

MAPK_ERK_상MAPK_G_단질키체감염mTOR;장강화경영자극과세포내시상

이미지 데이터



293 세포용도를Rsk-3 항를사용하여위단분분석함다



Hepg2 및NT28 세포대위단분분석을수행하며 항는500 배희하여사용함다 이항는1:20000 으로희하여
 사용함다