

**제품명: RRS1** 토끼 다클론 항체

**카탈로그 번호: APRab17391**

연구용 전용

## 요약

설명	토끼 다클론 항체
숙주	토끼
적용	WB, IHC, ICC/IF, ELISA
반응성	인간 쥐 생체
결합	비결합
변형	수정치 없음
아이소타입	IgG
클론성	다클론
형태	액체
농도	1mg/ml
Storage	Aliquot 하여 -20°C 에 보관(12 개월 유효). 냉동/해동 반복을 피하십시오.
Shipping	Ice bags
버퍼	글리세롤 50%, 보오덴탈 0.5%, 산구방제 N 0.02% 를 함유한 PBS 용액
정제	천상정제

## 적용

희석 비율	WB 1:500-1:2000, IHC 1:100-1:300, ICC/IF 1:50-1:200, ELISA 1:5000-1:20000
분자량	41kDa

## 항원 정보

유전자명	RRS1
다른 이름	RRS1; KIAA0112; RRR; Ribosome biogenesis regulatory protein homolog
유전자 ID	23212.0
SwissProt ID	Q15050
면역원	이 항원은 인간 RRS1 에서 유래한 항원을 사용하였습니다. 미산번호: 254-303

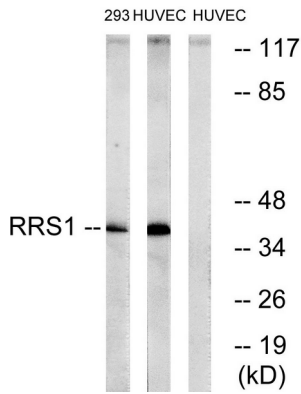
## 배경

가능 리소솜 생성에 관여 유성 RRS1 계에 포함 가능 리소솜 생성에 관여 유성 RRS1 계에 포함

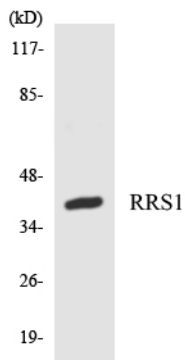
## 연구 분야

Western blotting and RT-PCR analysis of DNA/RNA; Western blotting

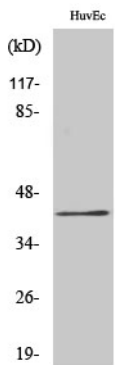
## 이미지 데이터



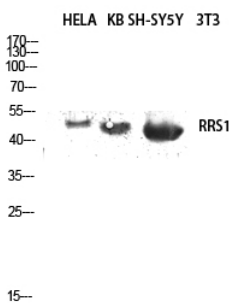
HUVEC 및 293 세포를 RRS1 항를 사용하여 Western blotting을 수행했다. 오른쪽은 항편이로 처리했다.



HT-29 세포를 RRS1 항를 사용하여 Western blotting을 수행했다.



RRS1 dilution 1:2000 이하에서 HuvEc에 대한 Western blotting을 수행했다.



RRS1 항를 사용하여 HELA KB SH-SY5Y 세포를 Western blotting을 수행했다. 항는 1:2000 이하에서 수행했다.

