

제품명: RRP7A 토끼 다클론 항체

카탈로그 번호: APRab17390

연구용 전용

요약

설명	토끼 다클론 항체
숙주	토끼
적용	WB, IHC, ICC/IF, ELISA
반응성	인간 위생체
결합	비특이적
변형	수정되지 않음
아이소타입	IgG
클론성	다클론
형태	액체
농도	1mg/ml
Storage	Aliquot 하여 -20°C 에 보관(12개월 유효). 냉동/해동 반복을 피하십시오.
Shipping	Ice bags
버퍼	글리세롤 50%, 보르덴탈 0.5%, 산구방제 N 0.02%를 함유한 PBS 용액
정제	천상정제

적용

희석 비율	WB 1:500-1:2000, IHC 1:100-1:300, ICC/IF 1:50-1:200, ELISA 1:10000-1:20000
분자량	32kDa

항원 정보

유전자명	RRP7A RRP7A; CGI-96; Ribosomal RNA-processing protein 7 homolog A; Gastric cancer antigen
다른 이름	Zg14; RRP7B; Putative ribosomal RNA-processing protein 7 homolog B; Putative gastric cancer antigen Zg14-like protein
유전자 ID	27341.0
SwissProt ID	Q9Y3A4
면역원	인간 RRP7A 의 C-말단 부위에서 유래한 항원입니다.

배경

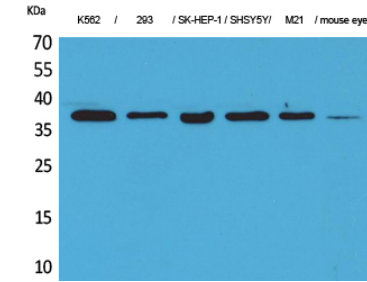
주의: 유전자가 신물수 있습니다. 유성 RRP77 계열에 해당합니다. 유성 1 개의 RRM(RNA 인산도)과 도메인을 포함합니다. 주의: 유전자가 신물수 있습니다. 유성 RRP77 계열에 해당합니다. 유성 1 개의

RRM(RNA 인식도) 도메인을 포함한다

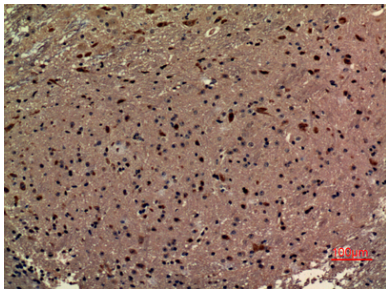
연구 분야

후생전사학, 핵산 결합, 크로마틴 결합 단백질, DNA/RNA 결합

이미지 데이터



RRP7A 단백질은 K562, 293, SK-HEP-1, SHSY5Y, M21 마우스눈에 대한 Western blot 분석을 하였다. 약량은 1:20000 였다.



파편에 포진 마우스 눈 조직에 대한 약량은 1:100 였다.