

**제품명: RRP22** 토끼 다클론 항체

**카탈로그 번호: APRab17387**

연구용 전용

## 요약

설명	토끼 다클론 항체
숙주	토끼
적용	WB, ELISA
반응성	인간
결합	비특이적
변형	수정되지 않음
아이소타입	IgG
클론성	다클론
형태	액체
농도	1mg/ml
Storage	Aliquot 하여 $-20^{\circ}\text{C}$ 에 보관(12개월 유효). 냉동/해동 반복을 피하십시오.
Shipping	Ice bags
버퍼	글리세롤 50%, 보르덴탈 0.5%, 산구방제인 0.02%를 함유한 PBS 용액
정제	천상정제

## 적용

희석 비율	WB 1:500-1:2000, ELISA 1:20000-1:40000
분자량	30kDa

## 항원 정보

유전자명	RASL10A
다른 이름	RASL10A; RRP22; Ras-like protein family member 10A; Ras-like protein RRP22; Ras-related protein on chromosome 22
유전자 ID	10633.0
SwissProt ID	Q92737
면역원	이 항체는 인간 RASL10A에서 유래한 항원 펩타이드를 사용하여 생성되었습니다. 아민산 범위 107-156

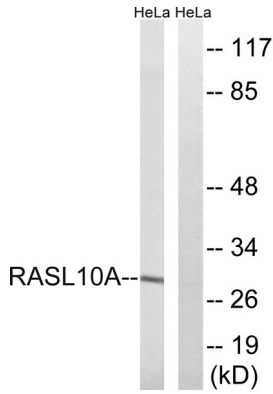
## 배경

유점 소형 GTPase 슈퍼패밀리에 속한다. Ras 계열이다. 유점 소형 GTPase 슈퍼패밀리에 속한다. Ras 계열이다.

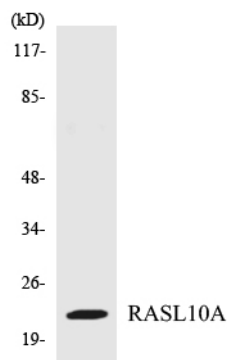
## 연구 분야

-

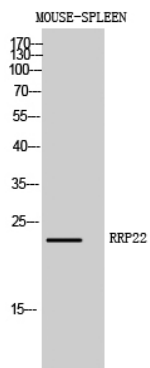
## 이미지 데이터



RASL10A 항을 사용하여 HeLa 세포 용출물에서 단백질 분리를 수행했다. 오른쪽은 항검사로 처리했다.



RASL10A 항을 사용하여 293 세포 용출물에 대한 단백질 분리를 수행했다.



RRP22 단백질을 1:1000으로 희석하여 마우스 장기에 대한 단백질 분리를 수행했다.