

제품명: RREB1 토끼 다클론 항체

카탈로그 번호: APRab17382

연구용 전용

요약

설명	토끼 다클론 항체
숙주	토끼
적용	WB, IHC, ICC/IF, ELISA
반응성	인간
결합	비특이적
변형	수정되지 않음
아이소타입	IgG
클론성	다클론
형태	액체
농도	1mg/ml
Storage	Aliquot 하여 -20°C 에 보관(12개월 유효). 냉동/해동 반복을 피하십시오.
Shipping	Ice bags
버퍼	글리세롤 50%, 보오덴탈 0.5%, 산구방제 N 0.02%를 함유한 PBS 용액
정제	천상정제

적용

희석 비율	WB 1:500-1:2000, IHC 1:100-1:300, ICC/IF 1:50-1:200, ELISA 1:10000-1:20000
분자량	180kDa

항원 정보

유전자명	RREB1 RREB1; FINB; Ras-responsive element-binding protein 1; RREB-1; Finger protein in nuclear
다른 이름	bodies; Raf-responsive zinc finger protein LZ321; Zinc finger motif enhancer-binding protein 1; Zep-1
유전자 ID	6239.0
SwissProt ID	Q92766
면역원	이 항체는 인간 RREB1 에 유래한 항원만을 용해성 단백질입니다. 이신분위 560-609

배경

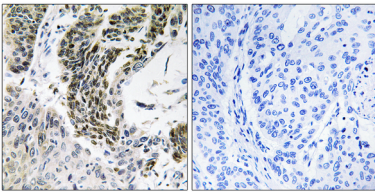
Ras 반응성 결합 단백질(RREB1) (Homo sapiens) 유전자에 해당하는 단백질 유전자로부터 RAS 반응성(RRE)에 결합하는 연속 핵산인입이다. 각 유전자로부터 RRE

가장재배 코딩단백질 여에 결합여갈수록 발을증사하는 것으로 밝혀졌다. 이는 Ras/Raf 매개신호전달에 관여할 수 있다. 이 유전자는 여러가지 다른 역할을 하는 다른 전사변이체 발현되었다. [RefSeq 제본 2009 년 12 월, 가능 유전자 프로파일 RAS 변이(RRE)에 특이적으로 결합는 전사인자 갈수록 발을증사하 Ras/Raf 매개신호전달에 관여할 수 있다. 안티센스 RNA 유전자를 포함한다. AR 의 전사 발을증사유로 결합한다. NEUROD1 의 전사 발을증사한다. PTM: DNA 손상인해 때 때 ATM 또는 ATR 에 의해 알았다. 사멸주의 오염사멸 잠재인물 A 사멸 사멸 주체다의 사멸유도 사멸주의 변이 N-말이 확장됨 유성 크로말 C2H2 형이연순락단백질에 결합한다. 유성 15 개 C2H2 형이연순락을 포함한다. 소위 NEUROD1 및 AR 과 상호작용한다. 조직특성 심장 태반 폐 간 골수 신장 및 위장에서 발현된다. 뇌에는 발현되지 않는다.

연구 분야

후유전과 핵산염기 전사 도메인 단백질 이연순락 신호달기 신호달기 핵산염기 핵호문수용체 태도다른 중합소 관련인자 RNA 풀라제 II 전사 핵산염기 핵호문수용체 전사인자

이미지 데이터



RRE1 항체를 이용한 면역조직화학 분석 결과. 오른쪽 그림은 항체를 이용하여 착색한 결과이다.