

제품명: RPS6KL1 토끼 다클론 항체

카탈로그 번호: APRab17374

연구용 전용

요약

설명	토끼 다클론 항체
숙주	토끼
적용	IHC, ICC/IF, ELISA
반응성	인간 쥐 마우스
결합	비결합
변형	수정치 없음
아이소타입	IgG
클론성	다클론
형태	액체
농도	1mg/ml
Storage	Aliquot 하여 -20°C 에 보관(12개월 유효). 냉동/해동 반복을 피하십시오.
Shipping	Ice bags
버퍼	글세롤 50%, 보오 단백질 0.5%, 산구방제인 0.02%를 함유한 PBS 용액
정제	천상정제

적용

희석 비율	IHC 1:100-1:300, ICC/IF 1:50-1:200, ELISA 1:20000-1:40000
분자량	-

항원 정보

유전자명	RPS6KL1
다른 이름	RPS6KL1; Ribosomal protein S6 kinase-like 1
유전자 ID	83694.0
SwissProt ID	Q9Y6S9
면역원	이 항체는 인간 RPS6KL1에서 유래한 항원을 사용하여 생성되었습니다. 아미노산 범위 254-303

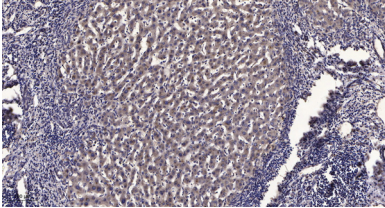
배경

촉매 활성 ATP + 단백질 = ADP + 인산 단백질 유점 단백질 키나제 수퍼패밀리에 속한 세포 내 단백질 키나제 패밀리 S6 키나제 하위 패밀리 유점 MIT 도메인 1 가를 포함 유점 단백질 키나제 도메인 1 가를 포함 촉매 활성 ATP + 단백질 = ADP + 인산 단백질 유점 단백질 키나제 수퍼패밀리에 속한 세포 내 단백질 키나제 패밀리 S6 키나제 하위 패밀리 유점 MIT 도메인 1 가를 포함 유점 단백질 키나제 도메인 1 가를 포함

연구 분야

-

이미지 데이터



과립과 림프구 침윤이 관찰되는 조직. 1. 항체를 1:200로 희석하여 4°C에서 1시간 반응시켰다. 2. Tris-EDTA, pH 9.0 용액에서 1시간을 반응시켰다. 3. 이 항체를 1:200로 희석하여 45분 반응시켰다.