

제품명: RPL35 토끼 다클론 항체

카탈로그 번호: APRab17365

연구용 전용

요약

설명	토끼 다클론 항체
숙주	토끼
적용	WB, ELISA
반응성	인간 쥐 생체
결합	비결합
변형	수정치 없음
아이소타입	IgG
클론성	다클론
형태	액체
농도	1mg/ml
Storage	Aliquot 하여 -20°C 에 보관(12 개월 유효). 냉동/해동 반복을 피하십시오.
Shipping	Ice bags
버퍼	글리세롤 50%, 보온단백질 0.5%, 산구방제 N 0.02%를 함유한 PBS 용액
정제	천상정제

적용

희석 비율	WB 1:500-1:2000, ELISA 1:10000-1:20000
분자량	16kDa

항원 정보

유전자명	RPL35
다른 이름	60S ribosomal protein L35
유전자 ID	11224.0
SwissProt ID	P42766
면역원	인간 RPL35 유래 항원 펩타이드 다클론 항체

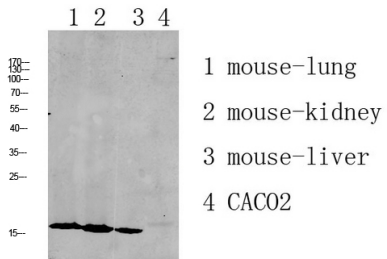
배경

리보솜 단백질 합성을 위한 세포 기관으로 작은 40S 소단위체와 큰 60S 소단위체로 구성됩니다. 이 두 소단위체는 4 개 종류의 rRNA 와 80 개 이상의 구조적 및 기능적 단백질로 구성되어 있습니다. 유전자는 60S 소단위체 구성요인으로 리보솜 단백질을 암호화합니다. 이 단백질은 L29P 계열 리보솜 단백질에 속하며 수질에 속합니다. 리보솜 단백질을 암호화하는 유전자에서 돌연변이가 이 유전자에 의해 생성된 유전자 기능 장애를 유발합니다. [RefSeq 제공 2008 년 7 월, 유성 리보솜 단백질 L29P 계열에 속함]

연구 분야

리셉

이미지 데이터



당신은 총 4개의 단백질 분획에 대해 1000 배 희석되고, 약 1:20000 으로 희석되었다