

제품명: RPC10 토끼 다클론 항체

카탈로그 번호: APRab17353

연구용 전용

요약

설명	토끼 다클론 항체
숙주	토끼
적용	WB, ELISA
반응성	인자 쥐
결합	비결합
변형	수정치 없음
아이소타입	IgG
클론성	다클론
형태	액체
농도	1mg/ml
Storage	Aliquot 하여 -20°C 에 보관(12 개월 유효). 냉동/해동 반복을 피하십시오.
Shipping	Ice bags
버퍼	글세롤 50%와 산구방제 N 0.02%를 함유한 PBS 용액
정제	천상정제

적용

희석 비율	WB 1:500-1:2000, ELISA 1:5000-1:20000
분자량	11kDa

항원 정보

유전자명	POLR3K RPC11 My010
다른 이름	-
유전자 ID	51728.0
SwissProt ID	Q9Y2Y1
면역원	인간 단백질은 51-100의 일부를에서 유래한 항원입니다

배경

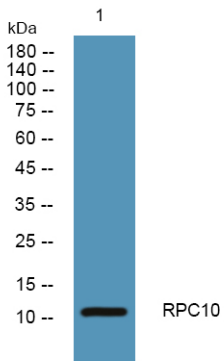
이 유전자는 전사물에서 전 리보솜 RNA와 중리보솜 RNA를 포함하는 데코하 RNA 중합효소 III의 리보솜 단백질을 암호화합니다. 이 단백질은 리보솜 단백질 중합효소 II 생성의 주요 구성 요소입니다. 이 유전자의 유전자는 13 번 및 17 번 염색체에 발현됩니다. [RefSeq 제 2010년 7월, 가능 DNA 의 RNA 중합효소 4 가리 뉴클레오타이드 산을 기본 사용하여 DNA를 RNA로 전사하는 것을 측정합니다. 5S rRNA 및 RNA와 같은 RNA를 포함하는 RNA 중

합소III 의정소 유점 고분 rpoM/전핵소 RPA12/RPB9/RPC11 RNA 중합소 결합 유점 1 개 (FIIS 형) 면광 투과 소위 17 개 소위 부구상 RNA 중합소III (Pol III) 복합체 유점소

연구 분야

표대사 과대대사 RNA 중합소 세질 DNA 감지

이미지 데이터



자외선 투과를 위한 분쇄 RPC10 표대사 농도 1:1000 으로 하여 4°C 에서 1시간 반응했다