

**제품명: Rpb1** 토끼 다클론 항체

**카탈로그 번호: APRab17348**

연구용 전용

## 요약

설명	토끼 다클론 항체
숙주	토끼
적용	WB, IHC, ICC/IF, ELISA
반응성	인간 쥐 생체 유래
결합	비결합
변형	수정되지 않음
아이소타입	IgG
클론성	다클론
형태	액체
농도	1mg/ml
Storage	Aliquot 하여 $-20^{\circ}\text{C}$ 에 보관(12 개월 유효). 냉동/해동 반복을 피하십시오.
Shipping	Ice bags
버퍼	글세롤 50%, 보오덴탈 0.5%, 산규방제 N 0.02% 를 함유한 PBS 용액
정제	천상정제

## 적용

희석 비율	WB 1:500-1:2000, IHC 1:100-1:300, ICC/IF 1:200-1:1000, ELISA 1:5000-1:20000
분자량	250kDa

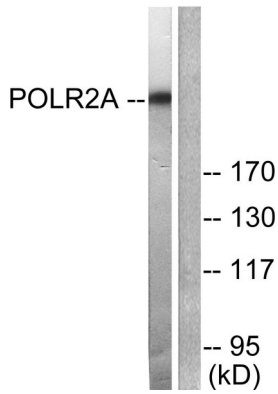
## 항원 정보

유전자명	POLR2A POLR2A; POLR2; DNA-directed RNA polymerase II subunit RPB1; RNA polymerase II subunit
다른 이름	B1; DNA-directed RNA polymerase II subunit A; DNA-directed RNA polymerase III largest subunit; RNA-directed RNA polymerase II subunit RPB1
유전자 ID	5430.0
SwissProt ID	P24928
면역원	이 항원은 인간 POLR2A 에서 유래한 항원을 사용되었습니다. 아민산 범위 1585-1634

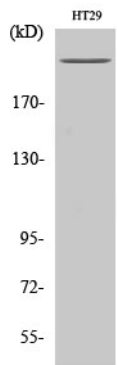
## 배경

이 유전자 전사체는 mRNA(mRNA)를 암호화하는 RNA 중합효소 RNA 중합효소의 가장 큰 단위입니다. 이 유전자는 중추 신경계에 특이적으로 발현하며, 반복적으로 강하게 발현되는 것을 포함





EGF 200ng/ml 로 30 분 처리한 COS7 세포를 POLR2A 항을 사용하여 Western blotting 하였다. 오른쪽은 샘플이로  
차별한다



Rpb1 dilution 1:1000 으로 하여 양 세포에 대한 Western blotting 하였다.