

제품명: RPAB4 토끼 다클론 항체

카탈로그 번호: APRab17343

연구용 전용

요약

설명	토끼 다클론 항체
숙주	토끼
적용	IHC, ELISA
반응성	인간
결합	비특이적
변형	수정되지 않음
아이소타입	IgG
클론성	다클론
형태	액체
농도	1mg/ml
Storage	Aliquot 하여 -20°C 에 보관(12 개월 유효). 냉동/해동 반복을 피하십시오.
Shipping	Ice bags
버퍼	글리세롤 50%, 보온 단백질 0.5%, 산기방부제 N 0.02%를 함유한 PBS 용액
정제	천상정제

적용

희석 비율	IHC 1:50-1:200, ELISA 1:5000-1:20000
분자량	-

항원 정보

유전자명	POLR2K
다른 이름	DNA-directed RNA polymerases I, II, and III subunit RPABC4 (RNA polymerases I, II, and III subunit ABC4; ABC10-alpha; DNA-directed RNA polymerase II subunit K; RNA polymerase II 7.0 kDa subunit; RPB7.0; RPB10alpha)
유전자 ID	5440.0
SwissProt ID	P53803
면역원	인간 RPAB4 아미노산 범위 1-50 에서 유래한 합성 펩타이드

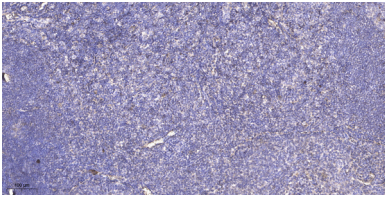
배경

이 유전자는 전분체에서 mRNA를 합성하는 데 관여하는 RNA 중합효소의 가장 큰 단위 중 하나를 암호화합니다. 이 단백질은 두 개의 DNA 의존 RNA 중합효소를 포함합니다. [RefSeq 제 2008]

년 7 월, 가능 DNA 의 상 RNA 중 합 소 는 네 가 리 뉴 클 이 오 시 딘 을 가 로 사 용 하 여 DNA 를 RNA 로 전 사 하 는 반 을 측 하 다. 라 슨 RNA 전 체 mRNA 전 체 미 안 가 능 비 당 RNA, 그 다 5S rRNA 및 RNA 외 같 은 상 RNA 를 각 각 합 사 RNA 중 합 소, II, III 의 중 경 의 유 성 과 단 rpoP / 전 사 물 RPC10 RNA 중 합 소 단 위 계 에 합 소 단 위 RNA 중 합 소 (Pol I), RNA 중 합 소 II (Pol II), RNA 중 합 소 III (Pol III) 복 사 위 경 의 미 각 각 13 개 12 개 17 개 의 단 위 복 구 된

연구 분야

이미지 데이터



과 핀 포 된 인 핀 도 조 의 면 적 조 화 분석 1. 항 체 1:200 으로 하 여 4°C 에 하 려 동 반 용 겠 다 2. Tris-EDTA, pH 9.0 용 용 사 용 여 항 을 하 주 겠 다 3. 이 항 체 1:200 으로 하 여 실 온 에 45 분 반 용 겠 다