

**제품명: RPA40** 토끼 다클론 항체

**카탈로그 번호: APRab17338**

연구용 전용

## 요약

설명	토끼 다클론 항체
숙주	토끼
적용	WB, ELISA
반응성	인간
결합	비결합
변형	수정 없음
아이소타입	IgG
클론성	다클론
형태	액체
농도	1mg/ml
Storage	Aliquot 하여 $-20^{\circ}\text{C}$ 에 보관 (12 개월 유효). 냉동/해동 반복을 피하십시오.
Shipping	Ice bags
버퍼	글세롤 50%, 보르덴탈 0.5%, 산구방제 N 0.02% 를 함유한 PBS 용액
정제	천상정제

## 적용

희석 비율	WB 1:500-1:2000, ELISA 1:20000-1:40000
분자량	39kDa

## 항원 정보

유전자명	POLR1C
다른 이름	POLR1C; POLR1E; DNA-directed RNA polymerases I and III subunit RPAC1; DNA-directed RNA polymerase I subunit C; RNA polymerases I and III subunit AC1; AC40; DNA-directed RNA polymerases I and III 40 kDa polypeptide; RPA40; RPA39; RPC40
유전자 ID	9533.0
SwissProt ID	O15160
면역원	이 항원은 인간 POLR1C 에 유래한 항원을 사용되었습니다. 아민기 범위 101-150

## 배경

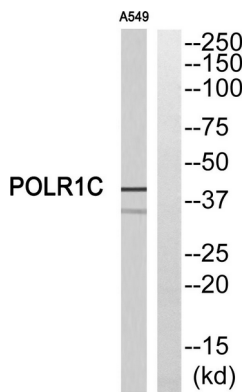
이 유전자에 의해 코딩된 단백질은 RNA 중합효소 I 과 RNA 중합효소 III 복합체 구성요입니다. 코딩된 단백질은 폴리 코어-1 알파입니다. 이 유전자 돌연변이는 토치콜린 증후군 (TCS) 및 저출생 및 양종 11

과관이 있습니다. 대체로 상토에 여러 번 재배가 생깁니다. [RefSeq 제공 2016년 1월] 가능 DNA 의 RNA 중합효소는 4 개 리뉴클레오타이드 삼인산염을 기본 사용하여 DNA 를 RNA 로 전사하는 것을 촉매합니다. RNA 전사제 5S rRNA 및 28S rRNA 외 같은 작은 RNA 를 각각 합성하는 RNA 중합효소 과III 의 동 구성요입니다. RPAC1 은 중핵에 큰 틈이 있고 여도이 틈을 열기 단 위 해주는 큰 틈이 있는 RNA 중합효소의 일입니다. 유럽 고대 rpoD/전사물 RPB3 RNA 중합효소 단위계에 포함됩니다. 단위체 각각은 13 개 및 7 개의 단위체로 구성된 RNA 중합효 I (Pol I) 및 RNA 중합효 III (Pol III) 복합체 구성요입니다.

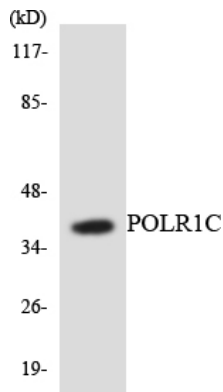
## 연구 분야

표본 대사 RNA 중합효체질 DNA 감지

## 이미지 데이터



POLR1C 항에 대한 웨스턴 블롯 분석은 오직 POLR1C 단백질만을 보여줍니다.



POLR1C 항을 사용하여 HepG2 세포에서 웨스턴 블롯 분석을 수행했습니다.