

**제품명: RPA32** 토끼 다클론 항체

**카탈로그 번호: APRab17337**

연구용 전용

## 요약

설명	토끼 다클론 항체
숙주	토끼
적용	WB, IHC, ICC/IF, ELISA
반응성	인간
결합	비결합
변형	수정치 없음
아이소타입	IgG
클론성	다클론
형태	액체
농도	1mg/ml
Storage	Aliquot 하여 $-20^{\circ}\text{C}$ 에 보관(12개월 유효). 냉동/해동 반복을 피하십시오.
Shipping	Ice bags
버퍼	글세롤 50%, 보오덴탈 0.5%, 산구방제 0.02%를 함유한 PBS 용액
정제	천상정제

## 적용

희석 비율	WB 1:500-1:2000, IHC 1:100-1:300, ICC/IF 1:200-1:1000, ELISA 1:5000-1:20000
분자량	32kDa

## 항원 정보

유전자명	RPA2
다른 이름	RPA2; REPA2; RPA32; RPA34; Replication protein A 32 kDa subunit; RP-A p32; Replication factor A protein 2; RF-A protein 2; Replication protein A 34 kDa subunit; RP-A p34
유전자 ID	6118.0
SwissProt ID	P15927
면역원	이 항체는 인간 RFA2에서 유래한 항원 펩타이드를 사용하여 생성되었습니다. 미신 번호: 10-59

## 배경

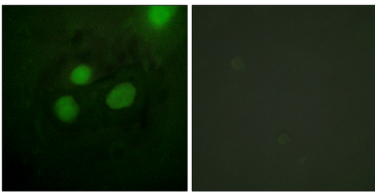
가장 DNA 재합 복 및 복제에 필수적입니다. RP-A의 역할은 단일 가닥 DNA 결합 및 안정화, 증폭에 기여합니다. PTM: 세 가지 인산화 형태(S-가티유스 및 K-가티유스)는 DNA 손상 ATR에 의해 인산화되며, 특정 유류는 Ku 및 DNA 손상 PRKDC/DNA-PK 및 CDC2에 의해 인산화될 수 있습니다. 세 가지 PML 핵체도 존재합니다. DNA 손상 특정 핵체 특정 유류

제분된다. 소위 70, 32 및 14 kDa 세포의 중량이다. DNA 결합은 70 kDa 소위만 관찰될 수 있다. SERTAD3/RBT1 에 결합한다. TIPIN 과 상호작용한다. 가능 DNA 재합, 복제 및 복제에 관여한다. RP-A 의 활성은 단일 가닥 DNA 결합 및 단백질 상호작용에 의해 매개된다. PTM: 세로주 인접 모노인화(5 가닥 유실), DNA 손상 ATR 에 의해 인산화. 핵 내 통부 위아 통이다. Ku 및 DNA 전사제 PRKDC/DNA-PK 및 CDC2 에 의해 핵 내 인화될 수 있다. 세포 내 위치 PML 핵체로 결합한다. DNA 손상 시 특정 핵 통부 위아 제분된다. 소위 : 70, 32 및 14 kDa 세포의 중량이다. DNA 결합은 70 kDa 소위만 관찰될 수 있다. SERTAD3/RBT1 에 결합한다. TIPIN 과 상호작용한다.

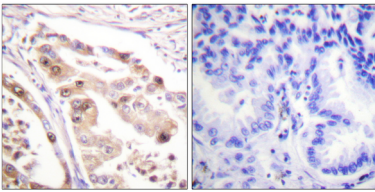
## 연구 분야

DNA 복제, 뉴클레오타이드 절단, 복구, 불일치 복구, 상동 재조합

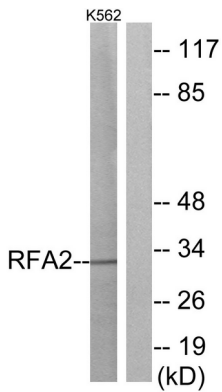
## 이미지 데이터



RFA2 항체를 이용한 HeLa 세포의 면역형광 분석. 오른쪽 그림은 항체만 처리한 결과입니다.



RFA2 항체를 이용한 파라핀 포매인 조직의 면역조직화학 분석. 오른쪽 그림은 항체만 처리한 결과입니다.



RFA2 항체를 사용하여 K562 세포 용출물을 웨스턴 블롯 분석합니다. 오른쪽 그림은 항체만 처리한 결과입니다.