

제품명: RPA135 토끼 다클론 항체

카탈로그 번호: APRab17335

연구용 전용

요약

설명	토끼 다클론 항체
숙주	토끼
적용	WB, IHC, ICC/IF, ELISA
반응성	인간 췌장
결합	비결합
변형	수정치 없음
아이소타입	IgG
클론성	다클론
형태	액체
농도	1mg/ml
Storage	Aliquot 하여 -20°C 에 보관(12 개월 유효). 냉동/해동 반복을 피하십시오.
Shipping	Ice bags
버퍼	글세롤 50%, 보르덴탈 0.5%, 산구방제 N 0.02% 를 함유한 PBS 용액
정제	천상정제

적용

희석 비율	WB 1:500-1:2000, IHC 1:100-1:300, ICC/IF 1:50-1:200, ELISA 1:20000-1:40000
분자량	125kDa

항원 정보

유전자명	POLR1B
다른 이름	POLR1B; DNA-directed RNA polymerase I subunit RPA2; RNA polymerase I subunit 2; DNA-directed RNA polymerase I 135 kDa polypeptide; RPA135
유전자 ID	84172.0
SwissProt ID	Q9H9Y6
면역원	인 RPA135 의 내부에서 유래한 합성 펩타이드

배경

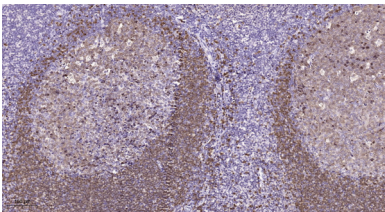
전체 RNA 중합효소(pol I)은 rRNA 유전자 전위와 같은 주요 구성요인 RNA 생을 포함한다. pol I은 종에 따라 6~14 개의 폴리펩타이드로 구성된 중쇄와 소쇄를 포함한다. pol I의 복합체는 대개는 가장 큰 소쇄인 Rpa1 과 Rpa2 에 유한다. POLR1B 는 Rpa2 의 동등물이다 (Seither and Grummt, 1996 [PubMed 8921381]). [OMIM

제 2008 년 3 월 특허청 등록특허 제 10-0812311 호 RNA(n) = 0 인 + RNA(n+1). 가능 DNA 역전 RNA 중합효소는 네 가지 뉴클레오타이드 염기를 기본 사용하여 DNA 를 RNA 로 전하는 반응을 촉매한다. 리보솜 RNA 전구체 합성 RNA 중합효소의 두 번째 큰 하부 구성요인이다. 중합효소의 촉매에 기여하고 가장 큰 단위와 함께 중합효소 활성 중심을 형성하는 것으로 추정된다. Pol I 은 동가분요를 구성하고 있으며 RPA2 는 중합효소 복합체의 일부이며 염도인 물결단위에 작용하는 복합요인이다. 유전 RNA 중합효소 배설기 복합체는 유전체 최소 13 개의 유전자로 구성된 RNA 중합효소(Pol I) 복합체 구성요인이다.

연구 분야

유전체 RNA 중합효소

이미지 데이터



과립포도인 만드 조직 면역조직화학 분석 1. 항원 추출 위해 Tris-EDTA, pH 9.0 용액 사용했다. 2. 항체 1:200 으로 희석하여 4°C 에서 16시간 반응했다. 3. 이차 항체 1:200 으로 희석하여 45 분 반응했다.