

제품명: ROR γ 토끼 다클론 항체

카탈로그 번호: APRab17328

연구용 전용

요약

설명	토끼 다클론 항체
숙주	토끼
적용	WB, IHC
반응성	인간
결합	비결합
변형	수정치 없음
아이소타입	IgG
클론성	다클론
형태	액체
농도	1mg/ml
Storage	Aliquot 하여 -20°C 에 보관(12 개월 유효). 냉동/해동 반복을 피하십시오.
Shipping	Ice bags
버퍼	글세롤 50%, 보르덴탈 0.5%, 산구방제인 0.02%를 함유한 PBS 용액
정제	천상정제

적용

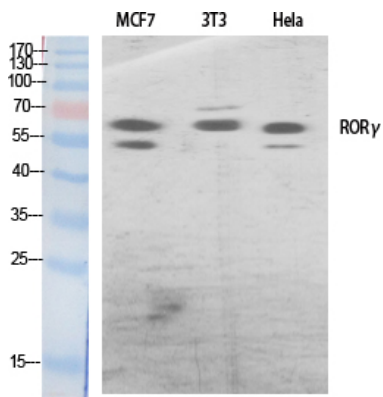
희석 비율	WB 1:500-1:2000, IHC 1:50-1:300
분자량	58kDa

항원 정보

유전자명	RORC
다른 이름	RORC; NR1F3; RORG; RZRG; Nuclear receptor ROR-gamma; Nuclear receptor RZR-gamma; Nuclear receptor subfamily 1 group F member 3; Retinoid-related orphan receptor-gamma
유전자 ID	6097.0
SwissProt ID	P51449
면역원	이 항원은 인간 RORG에서 유래한 항원 펩타이드를 사용하여 생성되었습니다. 아미노산 범위 71-120

배경

이 유전자에 코딩되는 단백질은 DNA 결합 단백질인 핵 수용체 NR1 계열에 속하며, 단백질 자체는 유전자 발현에 대한 조절을 담당하는 다양한 형태의 조절을 할 수 있는 것으로 알려져 있습니다. 또한 상연에서는 이 유전자에 코딩되는 단백질 Fas 리간드의 발현을 억제할 수 있는 것으로 알려져 있습니다. 이 유전자는 다른 유전자를 두 가지 전사



양성제에 대해 1:500으로 희석한 RORγ 단백질을 이용한 Western blot 분석