

제품명: ROR α 토끼 다클론 항체

카탈로그 번호: APRab17327

연구용 전용

요약

설명	토끼 다클론 항체
숙주	토끼
적용	WB, IHC, ICC/IF, ELISA
반응성	인간, 양서류
결합	비결합
변형	수정되지 않음
아이소타입	IgG
클론성	다클론
형태	액체
농도	1mg/ml
Storage	Aliquot 하여 -20°C 에 보관(12개월 유효). 냉동/해동 반복을 피하십시오.
Shipping	Ice bags
버퍼	글리세롤 50%, 보오 단백질 0.5%, 산기방부제 0.02%를 함유한 PBS 용액
정제	천상정제

적용

희석 비율	WB 1:500-1:2000, IHC 1:100-1:300, ICC/IF 1:200-1:1000, ELISA 1:20000-1:40000
분자량	60kDa

항원 정보

유전자명	RORA
다른 이름	RORA; NR1F1; RZRA; Nuclear receptor ROR-alpha; Nuclear receptor RZR-alpha; Nuclear receptor subfamily 1 group F member 1; Retinoid-related orphan receptor-alpha
유전자 ID	6095.0
SwissProt ID	P35398
면역원	이 항체는 인간 RORA 에서 유한 항원 단백질을 사용하여 생성되었습니다. 아미노산 범위 6-55

배경

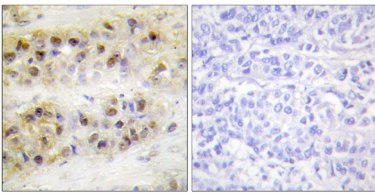
이 유전자에 코딩된 단백질은 핵 수용체 NR1 이며, 이는 다클론 항체로 중양형 핵 수용체 유전자 슈퍼가족인 핵 수용체(NRE)에 결합하여 다양한 역할을 수행할 수 있습니다. 이 단백질은 간발 생 및 분화 관련 신호 전달에 다클론 항체로 NM23-2 외종 전이 억제 유전자인 NM23-1 과 상호작용하는 것으로 밝혀졌습니다. 또한 이 단백질은 유전자 발현 조절에 관여

는 것으로 나타났다. 유전자 서열은 새로운 기능을 하는 네 가지 변이체를 포함한다 [RefSeq 제 2014 년 9 월, 기능 유전자에 짧은 A-T 블록 열에 알코올과 유사한 구조를 가진 후 변이 요소 (HRE)에 대한 변이 DNA 에 결합한다. 이는 합성 염 5'-[AT][TA]A[AT][CGT]TAGGTCA-3' 에 결합한다. 유점 핵호르몬 수용체 계열에 속한다. 유점 핵호르몬 수용체 계열 NR1 하위 계열에 속한다. 유점 1 개의 핵호르몬 DNA 결합 도메인을 포함한다. 소위 단체

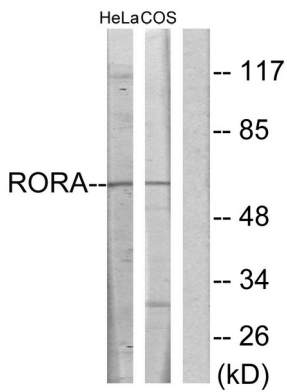
연구 분야

핵호르몬 수용체 계열에 속한다. 유점 1 개의 핵호르몬 DNA 결합 도메인을 포함한다. 소위 단체

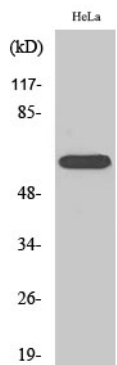
이미지 데이터



표면에 표지된 인공 유방 조직에 대한 면역조직화학 분석 (RORα 항체 사용). 오른쪽 그림은 항체 없이로 차한 결과입니다.



HeLa 및 COS7 세포 용출물을 RORα 항체 사용에 의한 분석했습니다. 오른쪽 그림은 항체 없이로 차한 결과입니다.



RORα 다른 항체를 이용한 분석에 의해 확인되었습니다.