

제품명: RO60 토끼 다클론 항체

카탈로그 번호: APRab17302

연구용 전용

요약

설명	토끼 다클론 항체
숙주	토끼
적용	WB, IHC
반응성	인간 쥘리딘
결합	비결합
변형	수정되지 않음
아이소타입	IgG
클론성	다클론
형태	액체
농도	1mg/ml
Storage	Aliquot 하여 -20°C 에 보관(12 개월 유효). 냉동/해동 반복을 피하십시오.
Shipping	Ice bags
버퍼	글리세롤 50%, 보온 단백질 0.5%, 산구방제 N 0.02%를 함유한 PBS 용액
정제	천상정제

적용

희석 비율	WB 1:500-1:2000, IHC 1:50-1:300
분자량	70kDa

항원 정보

유전자명	TROVE2 TROVE2; RO60; SSA2; 60 kDa SS-A/Ro ribonucleoprotein; 60 kDa Ro protein; 60 kDa
다른 이름	ribonucleoprotein Ro; RoRNP; Ro 60 kDa autoantigen; Sjogren syndrome antigen A2; Sjogren syndrome type A antigen; SS-A; TROVE domain family member 2
유전자 ID	6738.0
SwissProt ID	P10155
면역원	이 항원은 인간 TROVE2에서 유래한 항원입니다. 용어는 311-360 아미노산 범위입니다.

배경

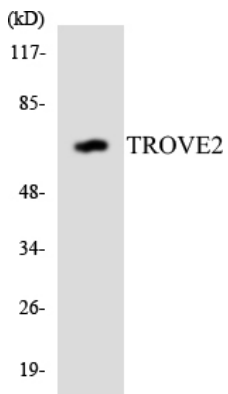
질병 전성류(SLE) 환자 혈액에서 SSA2 단백질에 대한 자가항체 반응은 항체 중독되어 있습니다. Y RNA 로 알려진 RNA 분자에 결합하는 RNA 결합 단백질이다.

. 이 RNA 가 분해는 것을 안정할 수 있습니다. PTM: DNA 손상 ATM 또는 ATR 에 의해 안정됩니다. 유성 Ro 60 kDa 계열에 속합니다. 유성 1 계열 TROVE 도메인을 포함합니다. 소위 PUF60 및 Y RNA 와 복합체를 형성하며 RIP11 과 상호작용합니다. 질병 전성류(SLE) 환자 혈청에 정상 세포 SSA2 단백질과 비교하여 높은 농도에 존재합니다. 기능 Y RNA 로 알려진 여러 가지 작은 세포질 RNA 분에 결합하는 RNA 결합 단백질입니다. 이 RNA 의 분해를 억제하여 안정시킬 수 있습니다. PTM: DNA 손상 ATM 또는 ATR 에 의해 안정됩니다. 유성 Ro 60 kDa 계열에 속합니다. 유성 TROVE 도메인 계열에 포함됩니다. 소위 PUF60 및 Y RNA 와 복합체를 형성하며 RIP11 과 상호작용합니다.

연구 분야

전성류

이미지 데이터



TROVE2 항체를 사용하여 HepG2 세포 용출물을 웨스턴 블롯 분석했습니다.