

**제품명: RNF15** 토끼 다클론 항체

**카탈로그 번호: APRab17290**

연구용 전용

## 요약

설명	토끼 다클론 항체
숙주	토끼
적용	WB, IHC
반응성	인간
결합	비결합
변형	수정치 없음
아이소타입	IgG
클론성	다클론
형태	액체
농도	1mg/ml
Storage	Aliquot 하여 $-20^{\circ}\text{C}$ 에 보관(12개월 유효). 냉동/해동 반복을 피하십시오.
Shipping	Ice bags
버퍼	글리세롤 50%, 보르덴탈 0.5%, 산구방제 N 0.02%를 함유한 PBS 용액
정제	천상정제

## 적용

희석 비율	WB 1:500-1:2000, IHC 1:50-1:300
분자량	58kDa

## 항원 정보

유전자명	TRIM38
다른 이름	TRIM38; RNF15; RORET; Tripartite motif-containing protein 38; RING finger protein 15; Zinc finger protein RoRet
유전자 ID	10475.0
SwissProt ID	O00635
면역원	이 항체는 인간 TRIM38에서 유래한 항원 펩타이드를 사용하여 생성되었습니다. 아민산 범위: 161-210

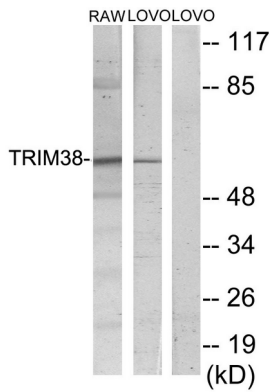
## 배경

이 유전자는 삼중 도메인(TRIM) 계열 구성을 포함한다. 이 도메인은 RING 형의 연광, B 박형의 연광 및 SPRY 도메인을 포함한다. 이 도메인의 기능은 아직 밝혀지지 않았다. 이 유전자의 유전자좌는 4번염색체 상에 위치한다. [RefSeq 제 2012년 7월, 유성 B 박형의 연광에 개포함 유성 B30.2/SPRY 도메인 개포함 유성 RING 형의 연광에 개포함 조직 특이성 단백질 분

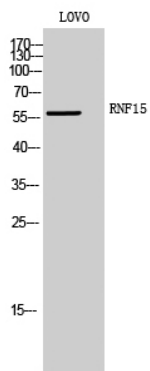
## 연구 분야

-

## 이미지 데이터



LOVO 및 RAW264.7 세포를 TRIM38 항을 사용하여 분석합니다. 오른쪽은 합판이로 차 있습니다



RNF15 단백질은 LOVO 세포에서 분석