

**제품명: RMP** 토끼 다클론 항체

**카탈로그 번호: APRab17252**

연구용 전용

## 요약

설명	토끼 다클론 항체
숙주	토끼
적용	WB, IHC, ICC/IF, ELISA
반응성	인간 췌장
결합	비결합
변형	수정치 없음
아이소타입	IgG
클론성	다클론
형태	액체
농도	1mg/ml
Storage	Aliquot 하여 $-20^{\circ}\text{C}$ 에 보관(12개월 유효). 냉동/해동 반복을 피하십시오.
Shipping	Ice bags
버퍼	글리세롤 50%, 보오덴탈 0.5%, 산기방부제 0.02%를 함유한 PBS 용액
정제	천상정제

## 적용

희석 비율	WB 1:500-1:2000, IHC 1:100-1:300, ICC/IF 1:50-1:200, ELISA 1:20000-1:40000
분자량	56kDa

## 항원 정보

유전자명	URI1 URI1; C19orf2; NNX3; PPP1R19; RMP; URI; Unconventional prefoldin RPB5 interactor 1;
다른 이름	Protein NNX3; Protein phosphatase 1 regulatory subunit 19; RNA polymerase II subunit 5-mediating protein; RPB5-mediating protein
유전자 ID	8725.0
SwissProt ID	O94763
면역원	이 항원은 인간 RMP에서 유래한 항원이며 사용 가능하지 않습니다. 아민산 범위: 415-464

## 배경

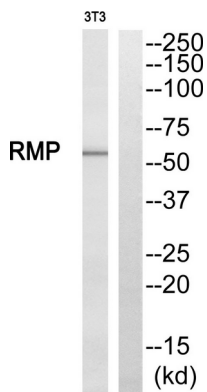
이 유전자는 포플린 계열의 새로운 단백질을 암호화한다. 암호화 단백질은 골격 단백질이며 RNA 중합효소 II 소단위 RPB5와의 상호작용을 통해 유핵 및 전사 과정에 관여한다. 이 유전자는 난임 및 사육을 포함

여유성종발생에관할가능이있습니다.이유전자는여유성종발생에대체폴리인산화변형체관련있으며이유전자의유전자는22번염색체에위치한다[RefSeq 제2011년11월]  
 가능PFD와전사및유전체관련하는단백질을포함하고폴리우산함량을조절할수있는것입니다.유성RNA폴리머제시유닛5개단백질에함다.시유닛PFD2,  
 POLR2E/RPB5, TIP48, TIP49 및URI를포함하는URI복합체구성요소이다.POLR2E/RPB5 및RPPRC와상호작용한다.조직특성도조직에존한다

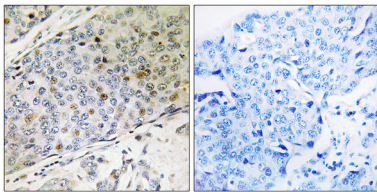
## 연구 분야

신경학 감계 체계 신경학 발달

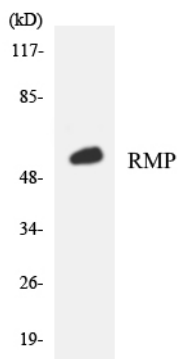
## 이미지 데이터



RMP 항에 대한 웨스턴 블롯 분석은 옴즈라는 RMP 펩타이드로 처리되었습니다.



피부에 포도막염 유방 조직에 대한 RMP 항을 이용한 면역조직화 분석은 옴즈라는 RMP 펩타이드로 처리되었습니다.



RMP 항을 사용하여 K562 세포 용출물에 대한 웨스턴 블롯 분석을 수행했습니다.