

**제품명: RM53** 토끼 다클론 항체

**카탈로그 번호: APRab17248**

연구용 전용

## 요약

설명	토끼 다클론 항체
숙주	토끼
적용	WB, ELISA
반응성	인자 쥐
결합	비결합
변형	수정치 없음
아이소타입	IgG
클론성	다클론
형태	액체
농도	1mg/ml
Storage	Aliquot 하여 -20°C 에 보관(12개월 유효). 냉동/해동 반복을 피하십시오.
Shipping	Ice bags
버퍼	글리세롤 50%와 산구방제 N 0.02%를 함유한 PBS 용액
정제	천상정제

## 적용

희석 비율	WB 1:500-1:2000, ELISA 1:5000-1:20000
분자량	12kDa

## 항원 정보

유전자명	MRPL53
다른 이름	-
유전자 ID	116540.0
SwissProt ID	Q96EL3
면역원	인간 단백질 유한 상 펩타이드 (MRPL53) 30-110

## 배경

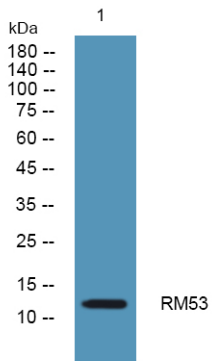
포유류 미토콘드리아 소용단백질 유전자에 암호화되어 미토콘드리아 내 단백질 합성을 돕는다. 미토콘드리아 소용단백질은 28S 소용단백질과 39S 소용단백질로 구성된다. 미토콘드리아 소용단백질 rRNA 비율 약 75%로 원핵생물과 유사하며 변이 빈도가 낮다. 포유류 미토콘드리아 소용단백질은 5S rRNA 기준하는 점이다. 종에 따라 미토콘드리아 소용단백질은 물생학적 특징과 크기에 따라 서열 상을 이용한 수식 체계가 있다. 이 유전자는 39S 소용단백질을 암호화한다. 이 유전자에 해당하는 유전자(pseudogene)는 1번 염색체 단(1p)에 존재한다.

[RefSeq 제공 2008년 7월]

## 연구 분야

-

## 이미지 데이터



DU145 세포를 위한 분석 RM53 항체 농도 1:1000, 4°C에서 1시간 반응했다.