

제품명: RM27 토끼 다클론 항체

카탈로그 번호: APRab17240

연구용 전용

요약

설명	토끼 다클론 항체
숙주	토끼
적용	WB, ELISA
반응성	인간 쥐
결합	비결합
변형	수정치 없음
아이소타입	IgG
클론성	다클론
형태	액체
농도	1mg/ml
Storage	Aliquot 하여 -20°C 에 보관(12개월 유효). 냉동/해동 반복을 피하십시오.
Shipping	Ice bags
버퍼	글세롤 50%와 산구방제 N 0.02%를 함유한 PBS 용액
정제	천상정제

적용

희석 비율	WB 1:500-1:2000, ELISA 1:5000-1:20000
분자량	16kDa

항원 정보

유전자명	MRPL27 HSPC250
다른 이름	-
유전자 ID	51264.0
SwissProt ID	Q9P0M9
면역원	인간 단백질 유한량 펩타이드 에피토포닉 40-120

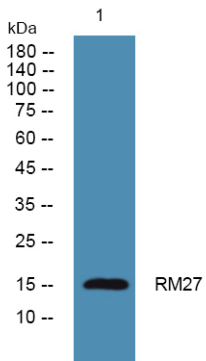
배경

포유류 다클론 항체는 항원에 의해 유도되며, 다클론 항체를 생성하는 다클론 항체 생성은 작은 28S 소단위체와 큰 39S 소단위체로 구성된 리보솜 단백질 RNA 비율 약 75% 인면역원 단백질에 대한 반응이다. 포유류 다클론 항체 생성의 또 다른 중요한 원인은 5S rRNA 기원하는 것이다. 종에 따라 리보솜 구성 단백질은 열크기, 크기, 또는 생화학적 특성이 다르기 때문에 열성 동물은 종종 수은 설파이드를 포함한다. 이 유전자는 39S 소단위체를 암호화한다. [RefSeq 제공 2008년 7월, 유성 리보솜 단백질 27P 계열에 속함]

연구 분야

-

이미지 데이터



SW480 세포용 유전자 발현 분석 RM27 표지 단백질 1:1000 크로싱하여 4°C에서 1시간 반응했다.