

제품명: RM19 토끼 다클론 항체

카탈로그 번호: APRab17238

연구용 전용

요약

설명	토끼 다클론 항체
숙주	토끼
적용	WB, ELISA
반응성	인자 쥐
결합	비결합
변형	수정치 없음
아이소타입	IgG
클론성	다클론
형태	액체
농도	1mg/ml
Storage	Aliquot 하여 -20°C 에 보관(12 개월 유효). 냉동/해동 반복을 피하십시오.
Shipping	Ice bags
버퍼	글세롤 50%와 산구방제 N 0.02%를 함유한 PBS 용액
정제	천상정제

적용

희석 비율	WB 1:500-1:2000, ELISA 1:5000-1:20000
분자량	32kDa

항원 정보

유전자명	MRPL19 KIAA0104 MRPL15
다른 이름	-
유전자 ID	9801.0
SwissProt ID	P49406
면역원	인간 단백질 유한 상 펩타이드 (MRPL19) 160-240

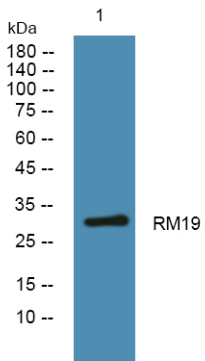
배경

포유류 다클론 항체는 항원 특이적이며, 다클론 항체는 다클론 항체로 구성된 것으로, 다클론 항체는 RNA 비율 약 75% 인면역원 단백질에 대한 특이성을 나타내며, 포유류 다클론 항체는 또한 다른 면역원 단백질에 5S rRNA 기준하는 것임. 종에 따라 다클론 항체는 다양한 시퀀스 크기와 다른 생화학적 특성을 가지며, 때때로 열 안정성을 나타내며, 이 유전자는 39S 소단위체를 암호화한다. [RefSeq 제공 2008년 7월, 유성 리소좀 단백질 19P 계열에 속함]

연구 분야

-

이미지 데이터



SH-SY5Y 세포용질추출물분획 RM19 표지 농도는 1:1000 으로 하여 4°C 에서 1시간 반응했다.