

제품명: RL29 토끼 다클론 항체
카탈로그 번호: APRab17223
 연구용 전용

요약

설명	토끼 다클론 항체
숙주	토끼
적용	WB, ELISA
반응성	인간 쥐 생체
결합	비결합
변형	수정치 없음
아이소타입	IgG
클론성	다클론
형태	액체
농도	1mg/ml
Storage	Aliquot 하여 -20°C 에 보관(12 개월 유효). 냉동/해동 반복을 피하십시오.
Shipping	Ice bags
버퍼	글세롤 50%와 산구방제 N 0.02%를 함유한 PBS 용액
정제	천상정제

적용

희석 비율	WB 1:500-1:2000, ELISA 1:5000-1:20000
분자량	17kDa

항원 정보

유전자명	RPL29
다른 이름	-
유전자 ID	6159.0
SwissProt ID	P47914
면역원	인간 단백질 유한량 펩타이드 에피토폰 범위 40-120

배경

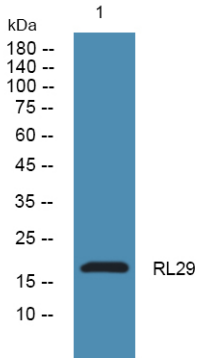
단백질을 측정하는 새로운 방법으로서 40S 소단위체 큰 60S 소단위체 구성이다. 이 두 소단위체는 4 가지 종류 RNA 의 80 개 구조적 결합 단백질로 구성되어 있다. 유전자 60S 소단위체 구성 요인 29 개를 포함한다. 이 단백질은 29E 계열에 속한다. 또한 단백질은 세포에 결합하는 주된 단백질로 해리된 단백질이다. 유전자는 인간 Bq29-qter 에 위치하는 것으로 보이며, 인간 3p21.3-p21.2 에 위치하는 것으로 추정된다. 이 단백질은 유전자에서 흔히 볼 수 있으며, 유전자에 의해 유전자 게놈 전체에 걸쳐 있다. [RefSeq 제 2008 년 7 월, 유

사형 리솜 단백질 29e 검출시험

연구 분야

리솜

이미지 데이터



DU145 세포를 위한 분석 RL29 표지 농도 1:1000 이하 4°C 이하 반응시켰다