

제품명: Rit1 토끼 다클론 항체

카탈로그 번호: APRab17212

연구용 전용

요약

설명	토끼 다클론 항체
숙주	토끼
적용	WB, IHC, ELISA
반응성	인간
결합	비결합
변형	수정치 없음
아이소타입	IgG
클론성	다클론
형태	액체
농도	1mg/ml
Storage	Aliquot 하여 -20°C 에 보관(12 개월 유효). 냉동/해동 반복을 피하십시오.
Shipping	Ice bags
버퍼	글리세롤 50%, 보르덴탈 0.5%, 산구방제 N 0.02% 를 함유한 PBS 용액
정제	천상정제

적용

희석 비율	WB 1:500-1:2000, IHC 1:50-1:300, ELISA 1:2000-1:20000
분자량	25kDa

항원 정보

유전자명	RIT1
다른 이름	RIT1; RIBB; RIT; ROC1; GTP-binding protein Rit1; Ras-like protein expressed in many tissues; Ras-like without CAAX protein 1
유전자 ID	6016.0
SwissProt ID	Q92963
면역원	이 항체는 인간 RIT1 에서 유한한 단백질을 사용하여 생성되었습니다. 아미노산 범위 170-219

배경

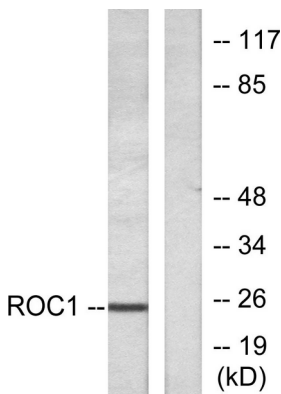
이 유전자는 Ras 관련 GTPase 활성 규율에 포함된다. 일부 단백질은 소스라아 관련 p38 MAPK 의 활성 조절을 조절하는 데 관여한다. 또한 단백질은 성장 인자 결합에 결합 및 세포 증식 촉진에 대해 물리적으로 연관되어 있다. [RefSeq 제공 2012 년 2 월, 효소질 GDP 에 결합 할 수 있고 GTP 에 결합 할 수 있다. 가능 NGF 저울 EPHB2 및 MA

PK14 신호전달경로활성화인자 NGF 의정신경세포분화에중요한 역할을한다. 가타 촉매작용없이만능효소다해속도 빠르며이대분자 Ras 이형구원다활성빠르다. 가타 NGF 및EGF 수용체신호전달경로주요배교수인활성화를유발한다. 유성 호환GTPase 슈퍼패밀린 Ras 계열에속한다. 소단위 MLLT4, RALGDS 및RLF 의C-말단과상호작용한다 RIN1 및PIK3CA 와상호작용한다. RLF 는활성GTP 결합형태에결합한다. BRAF 와상호작용한다 RAF1 과의상호작용한다. BARF 와RAF1 의결합은GTP 결합형태에따라달집다. RGL3 와상호작용하며 조직특정에서여기조직에서발된다

연구 분야

세포생물학 단백질분해유기체 단백질유기체 유기구체 E3 효소 SCF 복합체 E3 라이제 신호전달 신호전달경로 G 단백질신호전달 호환 단백질 Ras 계열 신경화학 감각시냅스 시냅스

이미지 데이터



RIT1 항체를사용하여Jurkat 세포생물학을이용한단백질분석했다. 오른쪽은합침이로차했다



Rit1 단백질항체1:500 오히려다양한세포에대한단백질분석을수행했다