

제품명: RIN1 토끼 다클론 항체

카탈로그 번호: APRab17197

연구용 전용

요약

설명	토끼 다클론 항체
숙주	토끼
적용	WB, IHC, ELISA
반응성	인간 쥐 생체
결합	비결합
변형	수정되지 않음
아이소타입	IgG
클론성	다클론
형태	액체
농도	1mg/ml
Storage	Aliquot 하여 -20°C 에 보관(12 개월 유효). 냉동/해동 반복을 피하십시오.
Shipping	Ice bags
버퍼	글리세롤 50%, 보오덴탈 0.5%, 산구방제인 0.02%를 함유한 PBS 용액
정제	천상정제

적용

희석 비율	WB 1:500-1:2000, IHC 1:50-1:300, ELISA 1:2000-1:20000
분자량	84kDa

항원 정보

유전자명	RIN1
다른 이름	RIN1; Ras and Rab interactor 1; Ras inhibitor JC99; Ras interaction/interference protein 1
유전자 ID	9610.0
SwissProt ID	Q13671
면역원	이 항원은 인간 RIN1 에서 유래한 항원입니다. 용액에 포함되어 있습니다. 아민산 번호: 655-704

배경

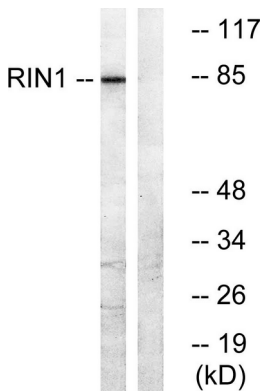
가능 Ras 억제 단백질 합기 유형에 대한 연구에 사용될 수 있습니다. Ras 신호 전달에 대한 연구에 사용될 수 있습니다. 현재 알려진 Ras 에 결합기 위해 RAF1 단백질 결합 다 물체 세포의 기능을 조절하는 ABL1 및 ABL2 의 신호 전달 경로를 통해 RAB5A 를 활성화 시키는 ABL2 RAB5A 의 주요 조절 인자(GEF)로 작용하여 GDP 를 유 GTP 로 교환하고 Ras 활성화에 대해 촉진시켜 줄 수 있습니다. PTM: ABL1 및 ABL2 에 의해 티로신 인산화된다. PKD 에 의해 Ser-351 에 인산화됨. 유전 RIN(Ras 상호작용 단백질)에 포함

유점 Ras 결합 도메인 개포함 유점 SH2 도메인 개포함 유점 VPS9 도메인 개포함 세포내위 일부 막에 결합되어 있음 소위 Ras 단백질(NRAS, HRAS 및 KRAS)의 GTP 결합 활성 작용 이상 작용은 RAF1 과 Ras 의 결합 방해함 Ser-351 에서는 인산화면 14-3-3 단백질 YWHAB, YWHAЕ 및 YWHAZ 와 상호 작용 RAB5A 와 상호 작용 Ras 와 상호 작용 14-3-3 단백질 상호 작용에 결합되어 될 가능성이 있음 14-3-3 단백질 상호 작용 Ser-351 인화에 결합된다. 조특성 조된도 조에서 발현되며 특이한 접이 높은 수준으로 발현된다. Ras 이펙 단백질서 합기 약형에 있어 가장 상의 조절 역할을 할 수 있다. Ras 신호 전달에 대한 반응으로 발현을 감소시킨다. 첫째, 활성화된 Ras 에 결합하기 위해 RAF1 단백질 결합된다. 둘째, 세포내위 작용을 조절하는 ABL1 및 ABL2 의 신호 전달을 강화한다. 셋째, RAB5A 를 활성화 시켜서 RAB5A 의 규안 큰 GTP 교환인(GEF)로 작용하여 결합된 GDP 를 유리 GTP 로 교환하고 Ras 활성화 수에 제한을 줌으로써 이루어질 수 있다. PTM: ABL1 및 ABL2 에 의해 특이한 인산화된다. PKD 에 의해 Ser-351 에서는 인화된 유점 RIN(Ras 상호 작용 단백질)에 결합 유점 Ras 결합 도메인 개포함 유점 SH2 도메인 개포함 유점 VPS9 도메인 개포함 세포내위 일부 막에 결합되어 있음 소위 Ras 단백질(NRAS, HRAS 및 KRAS)의 GTP 결합 활성 작용 이상 작용은 RAF1 과 Ras 의 결합 방해함 Ser-351 에서는 인산화면 14-3-3 단백질 YWHAB, YWHAЕ 및 YWHAZ 와 상호 작용 ABL1 및 ABL2 의 SH3 도메인 상호 작용 RAB5A 와 상호 작용 Ras 와 상호 작용 14-3-3 단백질 상호 작용에 결합되어 될 가능성이 있음 14-3-3 단백질 상호 작용 Ser-351 에서는 인화되어 결합된다. 조특성 조된도 조에서 발현되며 특이한 접이 높은 수준으로 발현된다.

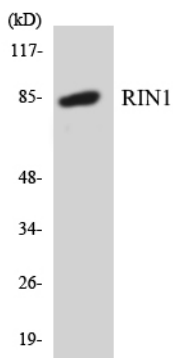
연구 분야

신경학 신경진단과 신경신호 전달 신호 전달 신호 전달 G 단백질 신호 전달 소형 G 단백질 Ras 계열 후유전적 및 핵 신호 전달 전사 인자 감성 증여 인자 암 증 단백질 역자 증여 인자

이미지 데이터



RIN1 항를 사용하여 K562 세포 용출물을 위한 단백질 분석입니다. 오른쪽은 합성 펩타이드로 차단합니다.



RIN1 항를 사용하여 COLO205 세포 용출물을 위한 단백질 분석입니다.