

**제품명: Rim4** 토끼 다클론 항체

**카탈로그 번호: AP Rab17195**

연구용 전용

## 요약

설명	토끼 다클론 항체
숙주	토끼
적용	WB, IHC, ICC/IF, ELISA
반응성	인간 쥐 생체
결합	비결합
변형	수정치 없음
아이소타입	IgG
클론성	다클론
형태	액체
농도	1mg/ml
Storage	Aliquot 하여 $-20^{\circ}\text{C}$ 에 보관(12개월 유효). 냉동/해동 반복을 피하십시오.
Shipping	Ice bags
버퍼	글리세롤 50%, 보오덴탈 0.5%, 산구방제인 0.02%를 함유한 PBS 용액
정제	천상정제

## 적용

희석 비율	WB 1:500-1:2000, IHC 1:100-1:300, ICC/IF 1:50-1:200, ELISA 1:10000-1:20000
분자량	30kDa

## 항원 정보

유전자명	RIMS4
다른 이름	RIMS4; C20orf190; Regulating synaptic membrane exocytosis protein 4; RIM4 gamma; Rab3-interacting molecule 4; RIM 4
유전자 ID	140730.0
SwissProt ID	Q9H426
면역원	이 항체는 인간 RIMS4에서 유래한 항원 펩타이드를 사용하여 생성되었습니다. 이 단백질의 33-82

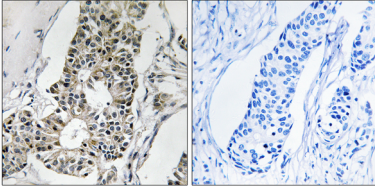
## 배경

주요 Rab-3에 결합하지 않음. 기능 사본막외 분자 접합 PTM: DNA 손상 시 인산화(예: ATM 또는 ATR 에 의해), 유점 C2 도메인 개포 소위 PPFIA3에 결합. 주요 Rab-3에 결합하지 않음, 기능 사본막외 분자 접합 PTM: DNA 손상 시 인산화(예: ATM 또는 ATR 에 의해), 유점 C2 도메인 개포 소위 PPFIA3에 결합

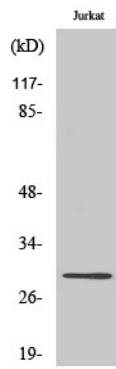
## 연구 분야

-

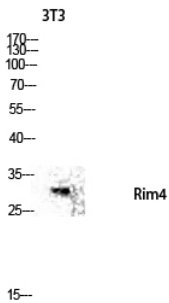
## 이미지 데이터



RIMS4 항체를 이용하여 파킨슨병의 유방 조직 면역조직화 분석을 위한 항체로 사용하였습니다.



Rim4 단백질을 1:500 희석하여 2시간에 한 번 단백질을 추출합니다.



Rim4 항체를 사용하여 3T3 세포 용액에 한 번 단백질을 추출합니다. 항체는 1:500 희석합니다.