

제품명: 리보솜 단백질 S8 토끼 다클론 항체

카탈로그 번호: APRab17190

연구용 전용

요약

설명	토끼 다클론 항체
숙주	토끼
적용	WB, IHC, ICC/IF, ELISA
반응성	인간 쥐 생체
결합	비합
변형	수정치 없음
아이소타입	IgG
클론성	다클론
형태	액체
농도	1mg/ml
Storage	Aliquot 하여 -20°C 에 보관(12 개월 유효). 냉동/해동 반복을 피하십시오.
Shipping	Ice bags
버퍼	글세롤 50%, 보오 단백질 0.5%, 산기방제제 0.02%를 함유한 PBS 용액
정제	천상정제

적용

희석 비율	WB 1:500-1:2000, IHC 1:100-1:300, ICC/IF 1:50-1:200, ELISA 1:10000-1:20000
분자량	30kDa

항원 정보

유전자명	RPS8
다른 이름	RPS8; OK/SW-cl.83; 40S ribosomal protein S8
유전자 ID	6202.0
SwissProt ID	P62241
면역원	이 항체는 인간 RPS8 에서 유래한 항원만을 사용되었습니다. 아미노산 범위 111-160

배경

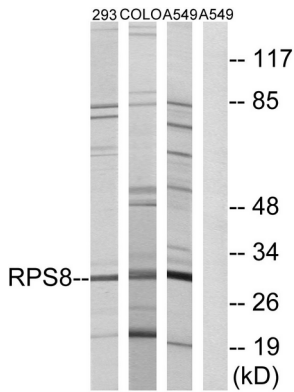
단백질을 측정하는 새로운 리보솜은 40S 소단위와 60S 소단위로 구성됩니다. 이 두 소단위는 4 가지 종류의 RNA 와 80 개 이상의 구조 단백질로 구성되어 있습니다. 이 유전자는 40S 소단위의 구성 요인 리보솜 단백질을 암호화합니다. 단백질 S8E 계열 리보솜 단백질에 속하며, 세포에 의해 가장 다량으로 생성되며, 가장 풍부하고 가장 오래 유지되는 것 중 하나입니다. 이 유전자는 네 번째 다량체, 첫 번째 두 번째 인물이 각각 유전 RNA 유전자 U38A, U38B, U39, U40 과 함께 전립다 리보솜 단백질을 암호화하는 유전자에 포함될 수 있습니다. 이 유전자의 여러 가닥은 유전자 가동 전에 분포되어

습다[RefSeq 제2008년7월 유전 라스단질S8e 게에함다

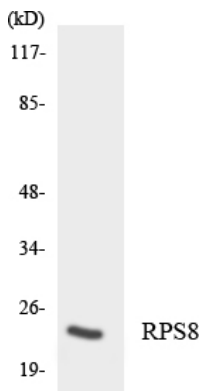
연구 분야

라스

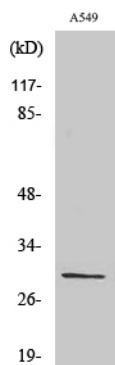
이미지 데이터



A549, 293 및 COLO 세포를 RPS8 항체 사용하여 Western blot 분석했다. 오른쪽은 항체로 처리했다



RPS8 항체 사용하여 Jurkat 세포를 Western blot 분석했다



양한 세포에 대해 라스단질 S8 단백질 1:2000으로 Western blot 분석을 수행했다