

제품명: 리보솜 단백질 S6 토끼 다클론 항체
카탈로그 번호: APRab17189
연구용 전용

요약

설명	토끼 다클론 항체
숙주	토끼
적용	WB, IHC, ICC/IF, ELISA
반응성	인간 쥐 생체
결합	비결합
변형	수정치 없음
아이소타입	IgG
클론성	다클론
형태	액체
농도	1mg/ml
Storage	Aliquot 하여 -20°C 에 보관(12 개월 유효). 냉동/해동 반복을 피하십시오.
Shipping	Ice bags
버퍼	글리세롤 50%, 보오 단백질 0.5%, 산기방부제 N 0.02%를 함유한 PBS 용액
정제	천상정제

적용

희석 비율	WB 1:500-1:2000, IHC 1:100-1:300, ICC/IF 1:200-1:1000, ELISA 1:5000-1:10000
분자량	28kDa

항원 정보

유전자명	RPS6
다른 이름	RPS6; OK/SW-cl.2; 40S ribosomal protein S6; Phosphoprotein NP33
유전자 ID	6194.0
SwissProt ID	P62753
면역원	이 항체는 인간 S6 리보솜 단백질에 대한 항체를 사용되었습니다. 아민산 범위 191-240

배경

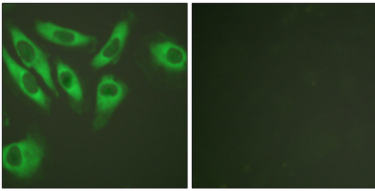
단질항을 촉매하는 세포 기관 리보솜은 40S 소단위와 60S 소단위로 구성됩니다. 이 두 소단위는 4 가지 종류 RNA 의 80 개 구조적 결합 단백질로 구성되어 있습니다. 유전자 40S 소단위 구성 요인 57 리보솜 단백질을 암호화합니다. 이 단백질 S6E 계열 리보솜 단백질에 속하며 리보솜 내 단백질의 주요 구성 요소입니다. C-말단에는 5 개의 세린 잔기나 큰 단백질 키아제에 의해 인산화된 인산 잔기, 중추적 유보 단백질 등 인산화에 의해 유인된 인산화 세포 신호 역할에 있습니다. 이 단백질 특종 mRNA 를 선택적으로 결합시켜 표적 및 중추적에 결합할 수 있습니다. 리보솜 단백질을 코딩하는 유

전체 (총 불수염) 이라기까기 분기 이었다. 특정 유 mRNA 를 선택적으로 발현시켜서 생장 및 증을 조절하는 데 중한 역할을 할 수 있다. PTM (변형) 은 리소솜 단백질 S6 는 전신 리소솜 단백질에 의해 주로 결합한다. 인화 생인자, 종양 억제 및 유전적 장애에서 발견된다. 생이 면역에 관여한다. 유성 리소솜 단백질 S6e 계열에 속한다.

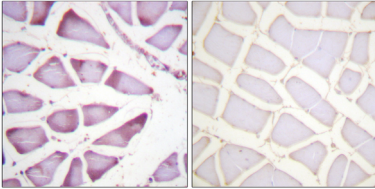
연구 분야

리소솜 mTOR, 안료 수용체

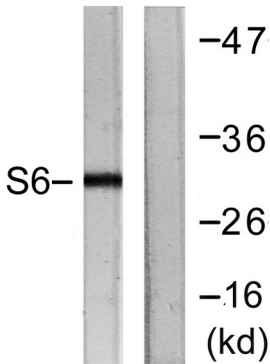
이미지 데이터



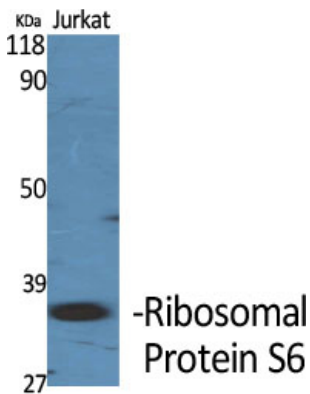
S6 리소솜 단백질은 HeLa 세포의 면형 분석에서 오른쪽 그림에 해당하여 로차한 결과입니다.



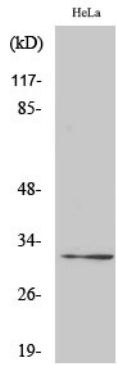
표면에 포함된 인간 골근 조직에 대한 조직화 분석에서 S6 리소솜 단백질은 오른쪽 그림에 해당하여 로차한 결과입니다.



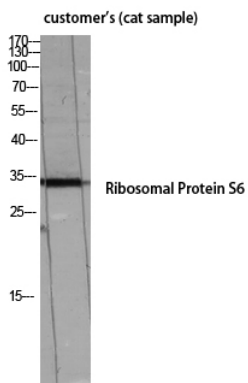
TNF- α 20ng/ml 2' 로차한 HeLa 세포 용액을 S6 리소솜 단백질을 사용하여 단백질 분석합니다. 오른쪽 그림에 해당하여 로차한 결과입니다.



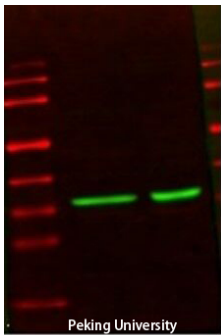
인간 세포에 대해 1:2000 으로 차한 리소솜 단백질 S6 단백질은 용액에서 단백질 분석을 위해 단백질 분석



HeLa 세포에 대한 웨스턴 블롯 분석 (리소솜 단백질 S6) - 단백질 농도 1:2000 으로 확인하여 사용



고객의 고양이 샘플의 리소솜 단백질 S6 - 단백질 농도 1:2000 으로 확인하여 웨스턴 블롯 분석을 수행함



Rps6

이 사진은 고객에게 제공해 주었습니다