

**제품명:** 리보솜 단백질 S4Y1 토끼 다클론 항체

**카탈로그 번호:** APRab17187

연구용 전용

## 요약

설명	토끼 다클론 항체
숙주	토끼
적용	WB, IHC, ICC/IF, ELISA
반응성	인, 쥐, 마우스
결합	비결합
변형	수정치 없음
아이소타입	IgG
클론성	다클론
형태	액체
농도	1mg/ml
Storage	Aliquot 하여 -20°C 에 보관(12개월 유효). 냉동/해동 반복을 피하십시오.
Shipping	Ice bags
버퍼	글세롤 50%, 보르네올 0.5%, 산기방제 N 0.02%를 함유한 PBS 용액
정제	천상정제

## 적용

희석 비율	WB 1:500-1:2000, IHC 1:100-1:300, ICC/IF 1:200-1:1000, ELISA 1:10000-1:20000
분자량	29kDa

## 항원 정보

유전자명	RPS4Y1
다른 이름	RPS4Y1; RPS4Y; 40S ribosomal protein S4; Y isoform 1
유전자 ID	6192.0
SwissProt ID	P22090
면역원	이 항원은 인간 RPS4Y1에서 유래한 항원이며 사용 가능하지 않습니다. (아미노산 위치 214-263)

## 배경

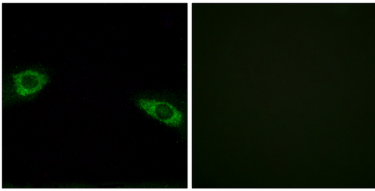
세질 리보솜 단백질 합성을 촉진하는 세포 소기관으로 작은 40S 소단위와 큰 60S 소단위로 구성된 다단위 소단위는 4 가지 종류 RNA 와 약 80 개 구조로 결합된 단백질로 구성되어 있습니다. 유전자는 40S 소단위 구성 요인 리보솜 단백질 S4를 암호화합니다. 리보솜 단백질 S4는 두 개 이상의 유전자(유전자 X-연관 리보솜 단백질 S4(RPS4X))에 의해 암호화되는 것으로 알려진 유전 리보솜 단백질 다단위 유전자에 의해 암호화되는 두 가지 동등한 단백질은 인간 종에서는 동형 다 리보솜 단백질 S4는 S4E 계열 리보솜 단백질에 해당 다 리보솜 단백질 S4 유전자 변이(결핍(haploinsufficiency))이 타 중추 신경계에 관련하는 가

세포에서 가장 높은 농도에 존재하는 리소솜 단백질 중 하나인 RPS4Y1은 유전체에서 발견될 수 있는 유일한 Y 염색체 단백질입니다. 유전체 리소솜 단백질 S4e 계열에 속하며 유전체 1 개의 S4 RNA 결합 도메인을 포함합니다.

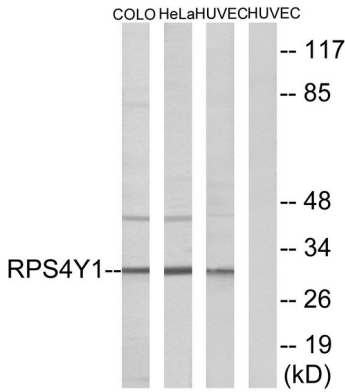
## 연구 분야

리소솜

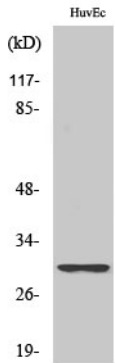
## 이미지 데이터



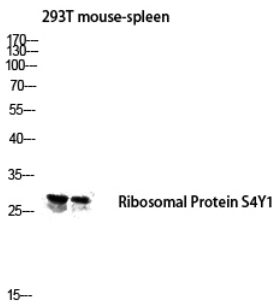
RPS4Y1 항체를 통한 HUVEC 세포의 면역형광 분석은 조직 리소솜 단백질에 의해 타겟팅됩니다.



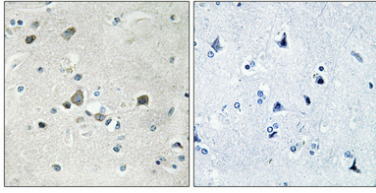
HUVEC, HeLa 및 COLO 세포 용출물에서 RPS4Y1 항체를 사용하여 단백질 분리를 수행했습니다. 조직 리소솜 단백질에 의해 타겟팅됩니다.



다양한 세포에 대해 리소솜 단백질 S4Y1 단백질 항체를 1:1000으로 희석하여 단백질 분리를 수행했습니다.



리소솜 단백질 S4Y1 항체를 사용하여 293T 마우스 장용 물질에 대한 단백질 분리를 수행했습니다. 항체는 1:1000으로 희석되었습니다.



표면 단백질의 조직면역조직화학색상은 1:100으로 희석하여 4°C에서 1시간 동안 반응시켰다. 항원 희석은 0.1M Tris-EDTA, pH 8.0 용액을 사용했다. 음성 대조(오목)은 항체를 면역원 단백질로 대체하여 있었다.